



620

4 Cabins | 2012

Jarana
Sitges, Spain

2 x 150 HP Volvo Penta

Full equipped
Air Conditioning
Generator
BBQ
Teak laid Cockpit
Underwater fluidlig
Watermaker

1.290.000 €

Taxes NOT included
Impuestos NO incluidos





| TECHNICAL SPECIFICATIONS |

LOA: 18,99 m | 62' 29" Ft

BEAM: 9,97 m | 32' 70" Ft

DRAFT: 1,55 m | 5' 08" Ft

| BASIC EQUIPMENT |

- 2 VIP cabins + 2 guest cabins double berths
- 4 WC electric/Shower
- Crew cabin with 2 Bunks + complete WC

| PROPULSION |

- 2 X 150HP Volvo Penta (D3-150) - Diesel
- 5840 Hours
- Fuel Tanks: 1300l
- Consumption at cruising speed (lts/h): 45
- Gori propellers folding

| ESPECIFICACIONES TÉCNICAS |

ESLORA: 18,99 m | 62' 29" pies

MANGA: 9,97 m | 32' 70" pies

CALADO: 1,55 m | 5' 08" pies

| EQUIPAMIENTO BÁSICO |

- 2 cabinas VIP + 2 cabinas invitados
- 4 WC eléctricos/ducha
- Cabina de tripulación con 2 literas + WC

| PROPULSIÓN |

- 2 X 150HP Volvo Penta (D3-150) - Diesel
- 5840 Horas
- Tanques de Combustible: 1300l
- Consumo a velocidad de crucero (lts/h): 45
- Hélices Gori plegables



| INTERIOR EQUIPMENT |

- 8 x A/C Marine Air - Cool/Heat
- Fans in saloon & cabins
- TV in all cabins (LCD Sony + 2 x LCD Samsung)
- Satellite 56" Samsung TV
- Stereo Fusion Apollo 62 (new) with amplifier & 12 new speakers
- Wifi kit 4G Neptunelink,
- Full cutlery & crockery equipment
- Electric blinds in saloon
- Teak laid Cockpit

| EQUIPAMIENTO INTERIOR |

- 8 x A/C Marine Air - Frío/Calor
- Ventiladores en salón y camarotes
- TV en todos los camarotes (LCD Sony + 2 x LCD Samsung)
- TV Samsung de 56" vía satélite
- Stereo Fusion Apollo 62 (nuevo) con amplificador y 12 altavoces nuevos
- Kit wifi 4G Neptunelink
- Equipo completo de cubertería y vajilla
- Persianas eléctricas en salón
- Cabina de teca



| GALLEY EQUIPMENT |

- Ceramic Touchpad with Four Stoves
- Microwave Samsung
- Smart Electric Oven
- Large fridge LG with parallel doors
- Large Freezer
- Miele Dishwasher
- Electrolux PerfectCare 700 Washing machine & dryer

| EQUIPAMIENTO DE COCINA |

- Panel táctil cerámico con cuatro hornillas
- Microondas Samsung
- Horno eléctrico inteligente
- Gran frigorífico LG con puertas paralelas
- Gran congelador
- Lavavajillas Miele
- Lavadora y secadora Electrolux PerfectCare 700



| EXTERIOR EQUIPMENT |

- Fridge Electric Waeco & sink
- Electric BBQ S/S
- New cushions in cockpit, flybridge & foredeck
- Passerelle Opacmare electro-hydraulic with remote control
- Hardtop in cockpit
- Bimini (of 2020) on the Flybridge
- Windlass Lofrans with remote operation
- Rocna Anchor 65kg with 110m/14mm chain galvanized with Lewmar chain controller
- Dinghy Inflatable RIB 4.60m Lomac (not as shown in the images)
- Hydraulic davits for the tender

| EQUIPAMIENTO EXTERIOR |

- Frigorífico eléctrico Waeco y fregadero
- Barbacoa eléctrica de acero inoxidable
- Cojines nuevos en bañera, flybridge y cubierta de proa
- Pasarela Opacmare electrohidráulica con mando a distancia
- Tejadillo rígido en bañera
- Bimini (del 2020) en el flybridge
- Molinete Lofrans con mando a distancia
- Ancla Rocna de 65 kg con cadena de 110 m/14 mm galvanizada con controlador de cadena Lewmar
- Bote inflable RIB de 4,60 m Lomac (no como se muestra en las imágenes)
- Pescantes hidráulicos para auxiliar



| EXTERIOR EQUIPMENT |

- 2 electric aft capstans
- Full set of ropes & fenders with covers through hull & valves replaced all in 2020
- 2 x Liferaft for 6pax each
- Underwater fluidlights + 2 LED spotlights in aft beam
- Teak Wood Veneer
- Engine room antirusted & painted with topcoat (in 2020)

| EQUIPAMIENTO EXTERIOR |

- 2 cabrestantes eléctricos de popa
- Juego completo de cabos y defensas con cubiertas a través del casco y válvulas reemplazadas en 2020
- 2 balsas salvavidas para 6 personas cada una
- Luces subacuáticas de fluidos + 2 focos LED en la viga de popa
- Chapa de madera de teca
- Sala de máquinas antioxidante y pintada con capa superior (en 2020)



| NAVIGATION |

- 2 x Radar Raymarine Hybrid touch
- 3 x GPS/Plotter Raymarine
- 2 x Autopilot Raymarine with control stick in the interior
- 2 x Echosounder Raymarine
- VHF with DSC/GMDSS Raymarine & Icom
- 2 x Wind & speed direction Raymarine
- PLC Screen (tank levels, battery levels, turn on/off touchscreen etc)
- AIS 650 Transceiver Class B
- EPIRB
- Sattelite telephone
- Plastimo compasses
- Horizon 135

| NAVEGACIÓN |

- 2 x Radar Raymarine Hybrid touch
- 3 x GPS/Plotter Raymarine
- 2 x Piloto automático Raymarine con mando en el interior
- 2 x Ecosonda Raymarine
- VHF con DSC/GMDSS Raymarine & Icom
- 2 x Dirección de viento y velocidad Raymarine
- Pantalla PLC (niveles de tanque, niveles de batería, encender/apagar pantalla táctil
- Transceptor AIS 650 Clase B
- EPIRB
- Teléfono satelital
- Brújulas Plastimo
- Horizon 135



| ELECTRICAL CIRCUIT |

- Onan generator (17.5 KW)
- Electronic Battery Charger
- Inverter 2000 & 3500W
- Water-maker Sea Recovery 250
- Fresh Water Tanks: 960l

| CIRCUITO ELÉCTRICO |

- Generador Onan (17,5 KW)
- Cargador de baterías electrónico
- Inversor 2000 y 3500W
- Potabilizadora Sea Recovery 250
- Tanques de agua dulce: 960l



Chasing your Dreams
catamaransbcn.com





















Chasing your Dreams
catamaransbcn.com





Chasing your Dreams
catamaransbcn.com





Chasing your Dreams
catamaransbcn.com





Chasing your Dreams
catamaransbcn.com













Chasing your Dreams
catamaransbcn.com





Chasing your Dreams
catamaransbcn.com



























Chasing your Dreams
catamaransbcn.com











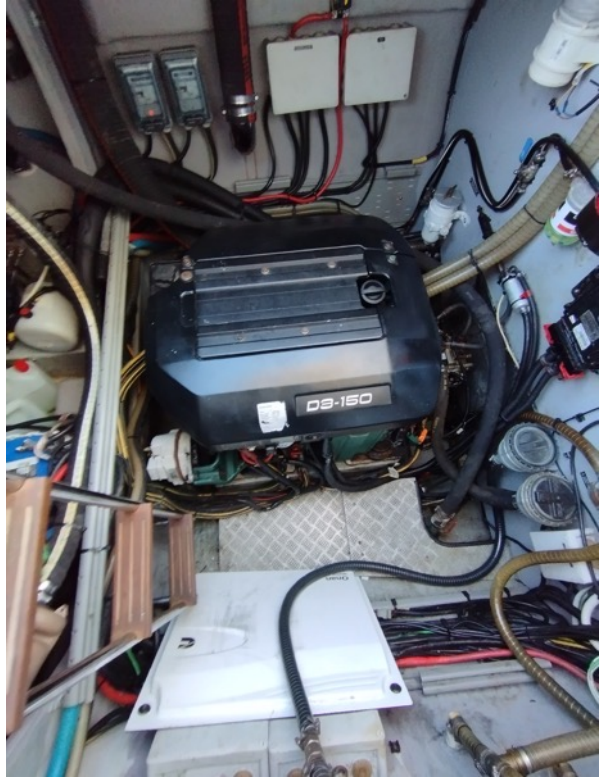


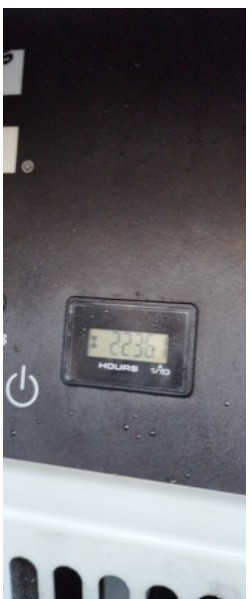
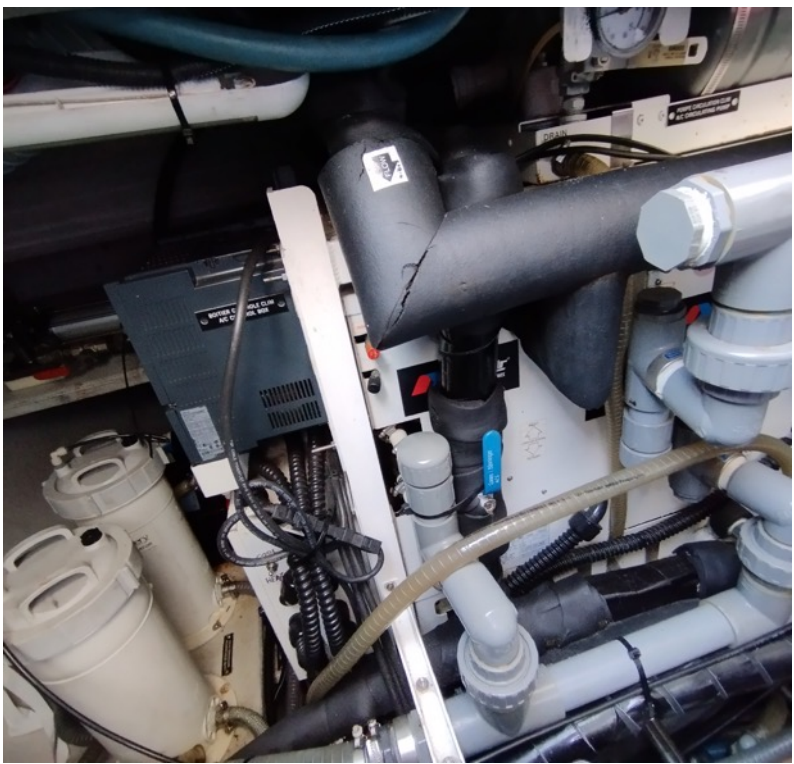














Chasing Your Dreams

marketing@catamaransbcn.com
catamaransbcn.com