



# 46

## 3 Cabins | 2020

Allure  
Barcelona, ES

---

2 x 57 CV Yanmar

Owner's version  
Full option  
Ready for World Tour (2023)  
Solar Panels  
Air Conditioning

---

# 699.000 €

Taxes NOT included  
Impuestos NO incluidos





## | TECHNICAL SPECIFICATIONS |

LOA: 14 m | 45'11" ft

BEAM: 8,18 m | 26'10" ft

DRAFT: 1,35 m | 4'5" ft

## | BASIC EQUIPMENT |

- 3 Cabins | 3 Heads
- Owner's version - Full option

## | PROPULSION |

- Engines: 2 x 57 HP (Yanmar 4JH57)
- Fuel tank: 1,000 l Diesel
- Engine hours: 1,950 h
- Autoprop three-blade folding propeller
- Fenwick diesel decontaminator x 2
- Elide Fuego x 2

## | ESPECIFICACIONES TÉCNICAS |

ESLORA: 14 m | 45'11" pies

MANGA: 8,18 m | 26'10" pies

CALADO: 1,35 m | 4'5" pies

## | EQUIPAMIENTO BÁSICO |

- 3 Cabinas | 3 Baños
- Versión del propietario - Opción completa

## | PROPULSIÓN |

- Motores: 2 x 57 HP (Yanmar 4JH57)
- Tanque de combustible: 1.000 l Diesel
- Horas de motor: 1.950 h
- Hélice plegable de tres palas Autoprop
- Descontaminador diésel Fenwick x 2
- Elide Fuego x 2



## | INTERIOR EQUIPMENT |

- LG washer/dryer
- Samsung microwave
- Kenwood multifunction robot
- Moulinex bread machine
- Magimix slicer
- Icemaker
- Reversible Air Conditioning: Frigomar (Ventilation, dehumidifier, air conditioning, heating) - eco mode with batteries = without starting the GE (2023)

## | EQUIPAMIENTO INTERIOR |

- Lavadora/secadora LG
- Microondas Samsung
- Robot multifunción Kenwood
- Máquina de pan Moulinex
- Cortadora Magimix
- Icemaker
- Aire Acondicionado Reversible: Frigomar (Ventilación, deshumidificador, aire acondicionado, calefacción) - modo eco con baterías = sin poner en marcha el GE (2023)



## | EXTERIOR EQUIPMENT |

- 2.6m folding composite gangway + 2023 Plastimo cover
- 4 underwater lighting points
- NV Equipment Bimini Papyrus
- NV Equipment sunshades for the rear cockpit and for the Papyrus Fly
- NV Equipment Tower covers for the cockpit and for the Papyrus Fly
- NV Papyrus front cockpit awning Papyrus aft cockpit cushions
- Papyrus front cockpit cushions with lifting backrests
- Papyrus Fly bridge sun lounge cushions with lifting backrests
- Papyrus Incidence sail lazy-bag

## | EQUIPAMIENTO EXTERIOR |

- Pasarela compuesta plegable de 2,6 m + cubierta Plastimo 2023
- 4 puntos de iluminación subacuática
- Equipo NV Bimini Papyrus
- Parasoles NV Equipment para la cabina trasera y para el Fly Papyrus
- Lonas NV Equipment Tower para la cabina y para el Fly Papyrus
- Toldo de cabina delantera Papyrus de NV
- Cojines de cabina de popa de Papyrus
- Cojines delanteros de cabina con respaldos elevables Papyrus
- Cojines para tumbonas Fly bridge con respaldos elevables Papyrus
- Lazy-Bag de velas Incidence Papyrus



## | ELECTRONICS |

- B&G AIS 500 Transmitter/Receiver
- B&G Zeus 12 display in square with bracket
- B&G Cartography World Tour Program (19 C-Map cards)
- B&G Halo20+ Radar
- B&G Forward Scan
- B&G VHF H100 in saloon + H60 cordless phone on the Fly
- B&G Rear Cabin Cameras
- B&G WR10 Pack Station
- B&G H5000 Barometer
- Adjustable Masthead Spotlight with Reflector
- YSC Silver Alarm Pack

## | ELECTRÓNICA |

- B&G Transmisor/Receptor AIS 500
- B&G Pantalla Zeus 12 en la plaza con soporte
- B&G Programa de gira mundial de Cartography (19 tarjetas C-Map)
- B&G Radar Halo20+
- B&G Escaneo hacia adelante
- B&G VHF H100 en el salón + teléfono inalámbrico H60 on the Fly
- B&G Cámaras de cabina trasera
- B&G Pack Station WR10
- B&G Barómetro H5000
- Proyector de mástil ajustable con reflector
- Paquete de alarma YSC plateado



## | ELECTRONICS |

- Pepwave WIFI/4G
- Smarttonec Balise Tracking Satellite
- Optolamp 360° Mast Light
- Oceanized Lighting Spreaders
- Galvanic Isolator
- Iridium IR
- AIS G8M Beacon
- Ocean Signal PLB3 x4
- AIS Ocean Signal Alarm Box
- Ocean Signal EDF1 Distress Light

## | ELECTRÓNICA |

- Pepwave WIFI / 4G
- Satélite de seguimiento Smarttonec Balise
- Luz de mástil Optolamp de 360°
- Esparcidores de iluminación oceanizados
- Aislador Galvánico
- Iridio IR
- Baliza AIS G8M
- Señal oceánica PLB3 x4
- Caja de alarma de señal oceánica AIS
- Luz de socorro Ocean Signal EDF1



## | SAILS MOORING LAUNCHING |

- Battened mainsail 80 m<sup>2</sup>
- Jib 30 m<sup>2</sup>
- Geenaker 115 m<sup>2</sup>
- Dymeema rigging
- Code 0
- 8 fenders 50 x 100 + 2 fenders 50 x 50 Certex
- Spade anchor 35 kg + 85 meters of D12 chains

## | VELAS AMARRE BOTADURA |

- Vela mayor sable 80 m<sup>2</sup>
- Foque 30 m<sup>2</sup>
- Geenaker 115 m<sup>2</sup>
- Cordaje Dymeema
- Código 0
- 8 defensas 50 x 100 + 2 defensas 50 x 50 Certex
- Ancla de pala 35 kg + 85 metros de Cadenas D12



## | ELECTRICAL CIRCUIT |

- Watt & Sea Hydrogenerators - POD 600 (2 x 600 W = 1200 W)
- 12kw Fisher Panda Generator
- Victron Quattro 5000W Inverter
- LG Solar Panels (3 x 360 W = 1080 W) on stainless steel arch
- Relion Lithium service battery pack (4 x 200 Ah = 800 Ah)
- Aquabase 105 L/H 1 ESW-901 desalination plant + 12V automatic washing kit

## | CIRCUITO ELÉCTRICO |

- Hidrogeneradores Watt & Sea - POD 600 (2 x 600 W = 1200 W)
- Generador Fisher Panda de 12kw
- Inverter Victron Quattro 5000W
- Paneles LG Solar (3 x 360 W = 1080 W) sobre arco de acero inoxidable
- Pack de baterías de servicio Relion Litio (4 x 200 Ah = 800 Ah)
- Desalinizador Aquabase 105 L/H 1 ESW-901 + kit de lavado automático 12V





## | SAFETY |

- Life jacket 165 EVO x 10
- Elastic carabiner lanyard x 4
- Sea anchor
- Stainless steel sinks (diesel + water + black water)
- Lifeline x 3
- Mate chair
- Boat washing kit
- 5 20 L jerry cans
- Attwood 2000 L/H drainage pump
- Complete hull repair kit
- Waterproof floating spotlight
- LED reversing light Lithium battery
- Rescue buoy
- IOR

## | SEGURIDAD |

- Chaleco salvavidas 165 EVO x 10
- Cordón de mosquetón elástico x 4
- Ancla de mar
- Fregaderos de acero inoxidable (diesel + agua + aguas negras)
- Lifeline x 3
- Silla mate
- Kit de lavado de embarcaciones
- 5 Bidones 20 L
- Bomba de drenaje Attwood 2000 L/H
- Kit completo de reparación de casco
- Proyector flotante impermeable
- Luz de marcha atrás LED Batería de litio
- Boya de rescate
- IOR



## | SAFETY |

- Funnel / Diesel Filter
- 4 SOLAS L survival suits
- 4 x 600mm shock absorbers
- Handydock telescopic boat hook + Trigger

## | MAINTENANCE KIT |

- 2-stage port point (sails + NV tarps etc.)
- Starboard point in L-shaped workshop + lighting + 220V
- Makita cordless: drill/driver + sand saw + inflator + polisher + heat gun + multi-tool + accessory cases
- Cordless Dremel box + accessory

## | SEGURIDAD |

- Embudo / Filtro diésel
- 4 trajes de supervivencia SOLAS L
- 4 amortiguadores de 600 mm
- Bichero telescópico Handydock + Gatillo

## | KIT DE MANTENIMIENTO |

- Punto de puerto con 2 etapas (velas + lonas NV, etc.)
- Punto de estribor en taller en forma de L + iluminación + 220 V
- Makita inalámbrico: taladro/destornillador + sierra de arena + inflador + pulidora + pistola de calor + multiherramienta + estuches de accesorios
- Caja Dremel inalámbrica + accesorio



## | RECENT REVIEWS |

- Reinforcement of front/rear bulkheads (2022).
- Triple layer antifouling Grande Navigation Magellan 630 Grey (2023)
- Anode replacement (2023)
- Sail overhaul via Incidence (2023)
- Life raft overhaul (2023)
- Harken winch overhaul (fully electric) (2023)
- Yanmar engine overhaul (1900 H) (08-2023)
- Full hull polishing - (08-2023)

## | REVISIONES RECIENTES |

- Refuerzo de tabiques delanteros/traseros (2022).
- Antifouling triple capa Grande Navigation Magellan 630 Gris (2023)
- Reemplazo de ánodo (2023)
- Revisión de velas vía Incidence (2023)
- Revisión de balsa salvavidas (2023)
- Revisión del cabrestante Harken (totalmente eléctrico) (2023)
- Revisión del motor Yanmar (1900 H) (08-2023)
- Pulido casco completo - (08-2023)



## | OTHERS |

- CL340 Highfield + Honda 20 HP engine (wheels + covers + anchor)
- Carbon diving tank + MiniDive compressor + wetsuit
- 4 Mona Bike folding bikes + saddlebags + covers
- Fishing rod + equipment + net
- Karcher Bosch compact 110 bars
- Weber gas + accessories

## | OTROS |

- CL340 Highfield + motor Honda 20 HP (ruedas + tapas + anclaje)
- Tanque de buceo de carbono + compresor MiniDive + traje de neopreno
- 4 bicicletas plegables Mona Bike + alforjas + fundas
- Caña de pescar + equipo + red
- Karcher Bosch compacto 110 bares
- Gas Weber + accesorios



Chasing your Dreams  
[catamaransbcn.com](http://catamaransbcn.com)





Chasing your Dreams  
[catamaransbcn.com](http://catamaransbcn.com)





Chasing your Dreams  
[catamaransbcn.com](http://catamaransbcn.com)





Chasing your Dreams  
[catamaransbcn.com](http://catamaransbcn.com)







Chasing your Dreams  
[catamaransbcn.com](http://catamaransbcn.com)





Chasing your Dreams  
[catamaransbcn.com](http://catamaransbcn.com)





Chasing your Dreams  
[catamaransbcn.com](http://catamaransbcn.com)





Chasing your Dreams  
[catamaransbcn.com](http://catamaransbcn.com)





Chasing your Dreams  
[catamaransbcn.com](http://catamaransbcn.com)







Chasing your Dreams  
[catamaransbcn.com](http://catamaransbcn.com)













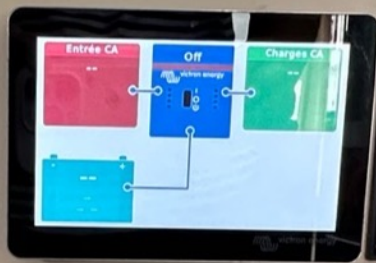
Chasing your Dreams  
[catamaransbcn.com](http://catamaransbcn.com)



























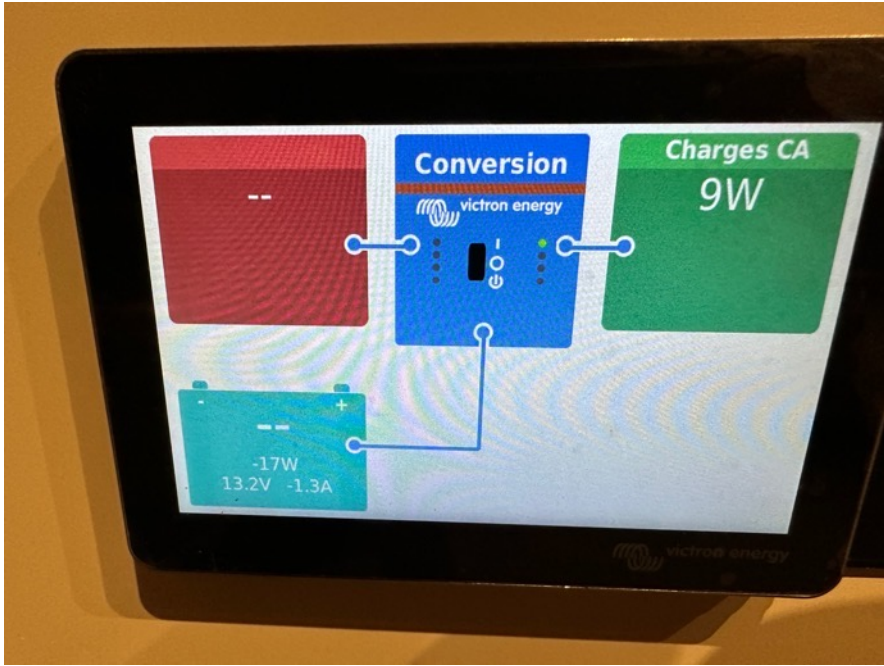


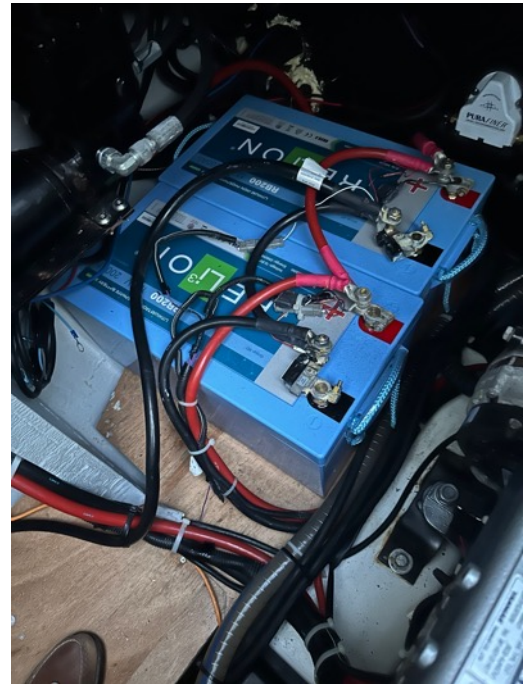
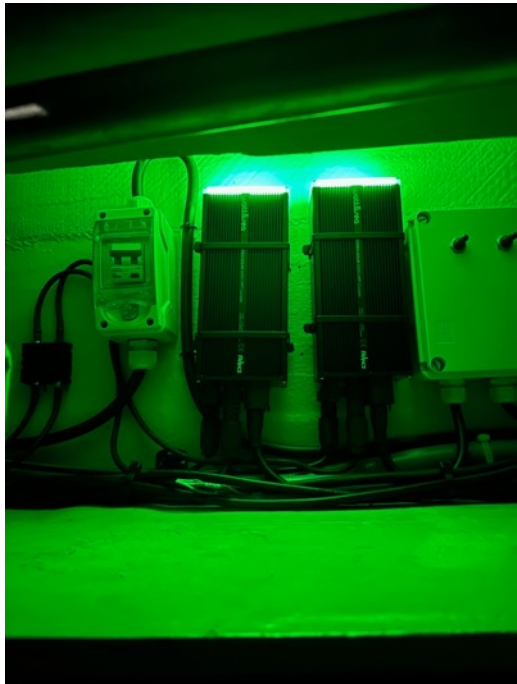
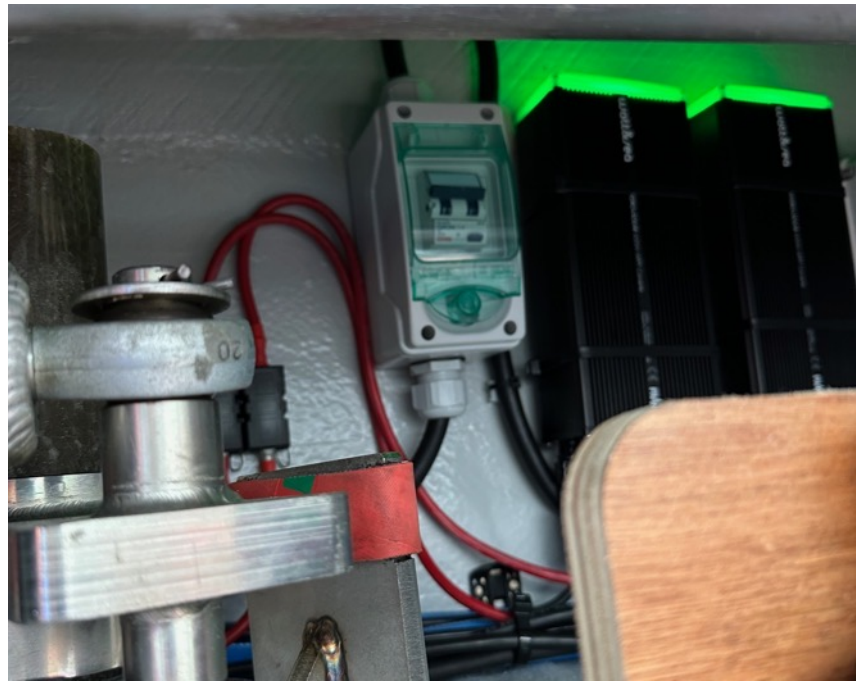


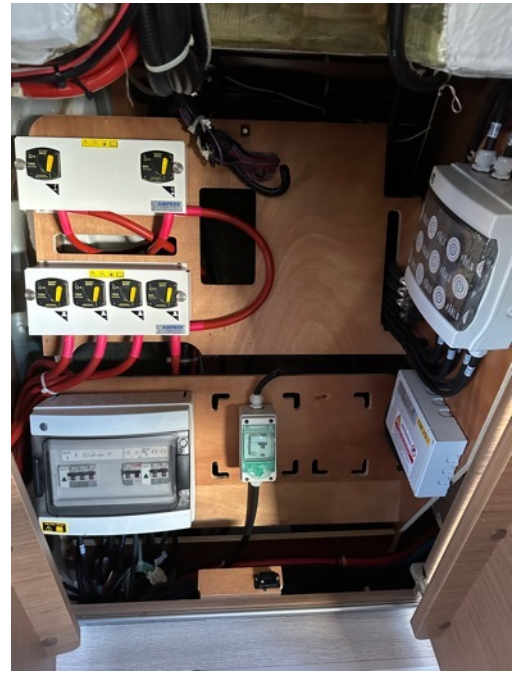
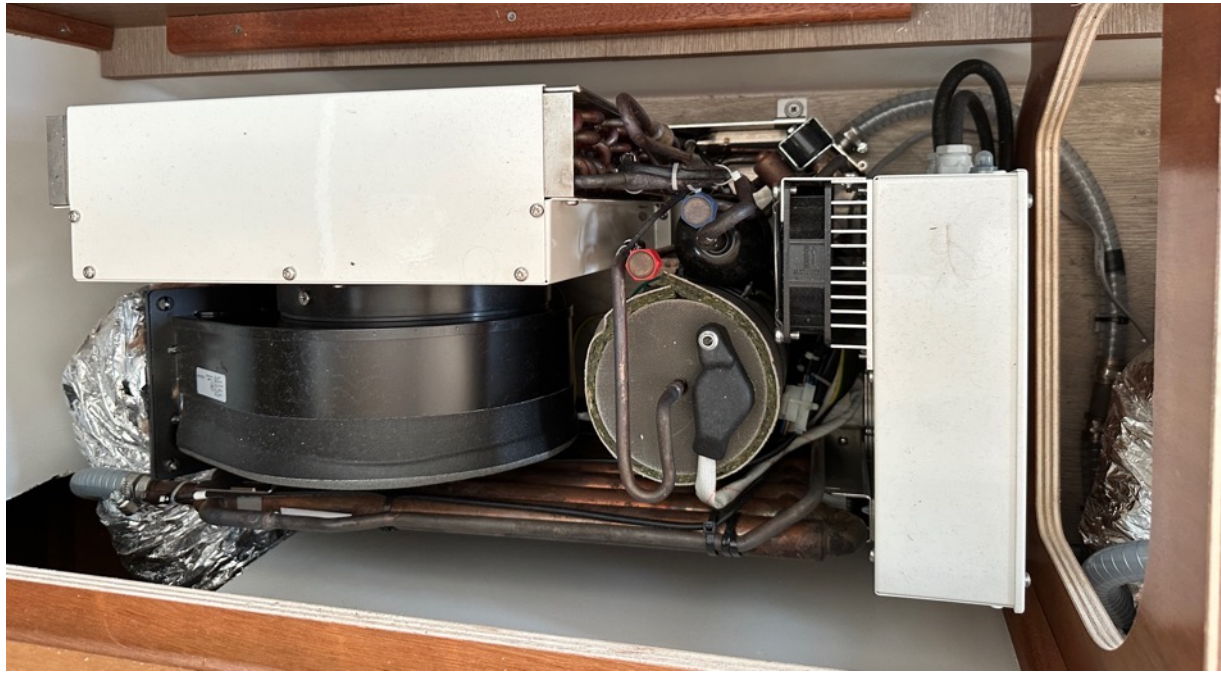
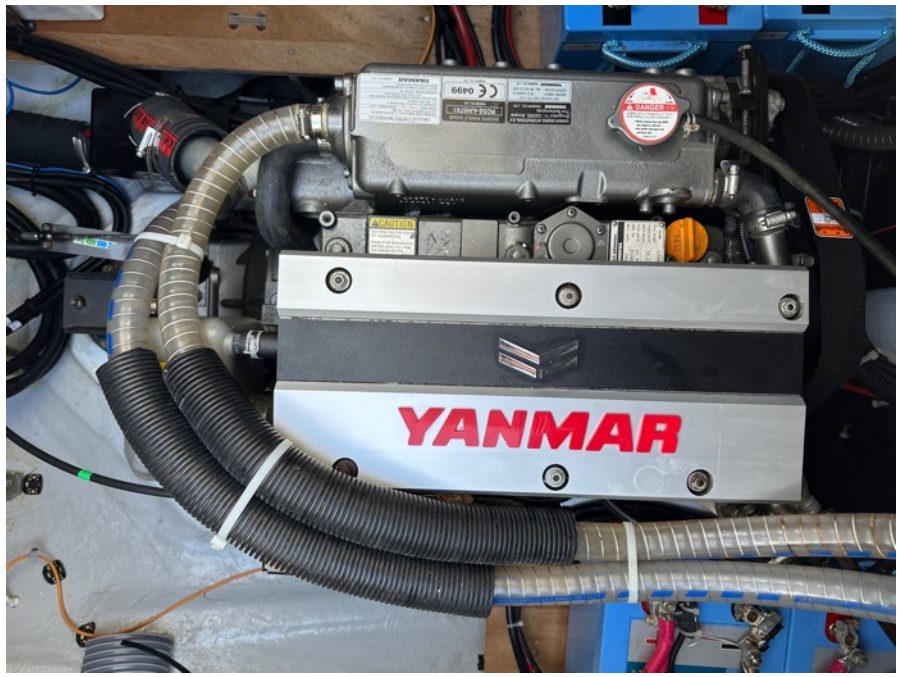




















Chasing your Dreams  
[catamaransbcn.com](http://catamaransbcn.com)





Chasing your Dreams  
[catamaransbcn.com](http://catamaransbcn.com)





*Chasing Your Dreams*

[marketing@catamaransbcn.com](mailto:marketing@catamaransbcn.com)  
[catamaransbcn.com](http://catamaransbcn.com)