

4.2

3 Cabins | 2022

Rugaru
Segur de Calafell, ES

2 x 45 HP Yanmar

First private owners
Premium upgrades
Solar panels
Air conditioning
Central heating
Raymarine pack

599.000 €

Taxes NOT included
Impuestos NO incluidos





| TECHNICAL SPECIFICATIONS |

LOA: 12.84 m | 42' 2" Ft

BEAM: 7.07 m | 23' 2" Ft

DRAFT: 1.22 m | 4' Ft

| BASIC EQUIPMENT |

- 3 cabins – Luxurious
- Owner's Suite on the port side
- 3 electric freshwater WCs
- 2 showers

| ENGINES |

- 2 x 45 HP Yanmar 4JH45
- Fuel management with 800-liter fuel capacity

| ESPECIFICACIONES TÉCNICAS |

ESLORA: 12.84 m | 42' 2" pies

MANGA: 7.07 m | 23' 2" pies

CALADO: 1.22 m | 4' pies

| EQUIPAMIENTO BÁSICO |

- 3 cabinas – Luxurious
- Suite del propietario en el lado de babor
- 3 baños eléctricos de agua dulce
- 2 duchas

| MOTORES |

- 2 x 45 HP Yanmar 4JH45
- Gestión de combustible con capacidad de combustible de 800 litros



| FACILITIES |

- Spacious salon with a telescopic table that converts to a double berth
- Fully equipped galley: LG fridge, freezer, gas oven, and microwave grill
- Additional single berth in the starboard forepeak

| INSTALACIONES |

- Amplio salón con mesa telescópica convertible en litera doble
- Cocina totalmente equipada: frigorífico LG, congelador, horno a gas y microondas con grill
- Litera individual adicional en el pique de proa de estribor



| RIGGING & SAILS |

- High-performance square top main sail, full battened & reinforced Dacron
- Solent Jib with UV protection for durability
- New Code 0 Asymmetric Sail (75m2) for versatile sailing options
- Easy sail handling with electric halyard winch & extra winch for Gennaker
- Taupe Lazy-Bag & Lazy-Jack system for convenient sail storage

| APAREJO Y VELAS |

- Vela mayor de alto rendimiento con parte superior cuadrada, con sables completos y Dacron reforzado
- Foque Solent con protección UV para mayor durabilidad
- Nueva vela asimétrica Code 0 (75 m2) para opciones de navegación versátiles
- Fácil manejo de la vela con cabrestante eléctrico de driza y cabrestante adicional para Gennaker
- Sistema Lazy-Bag y Lazy-Jack en color topo para un cómodo almacenamiento de la vela



| MACHINERY & SYSTEM |

- New 5.5 kW petrol generator - 220V
- Solar panels - 480W
- Victron Energy Quattro 3000W inverter
- Air conditioning in all indoor areas
- Webasto central heating system
- 12V 125A alternators for enhanced power supply
- Black water tank with a 120-liter capacity

| MAQUINARIA Y SISTEMA |

- Nuevo generador de gasolina de 5,5 kW - 220 V
- Paneles solares - 480 W
- Inversor Victron Energy Quattro 3000 W
- Aire acondicionado en todas las zonas interiores
- Sistema de calefacción central Webasto
- Alternadores de 12 V 125 A para un suministro eléctrico mejorado
- Depósito de aguas negras con capacidad de 120 litros



| HULL & DECK FEATURES |

- GRP construction for durability and performance
- Aft saloon door opening to cockpit & tilting window door to front cockpit
- Opacmare hydraulic aft gangway for easy boarding
- Built-in outdoor grill with gas
- Integrated cushions for fly deck, front, and aft cockpits, plus helmsman seat

| CASCO Y CUBIERTA |

- Construcción en GRP para mayor durabilidad y rendimiento
- Puerta del salón de popa que se abre hacia la cabina y puerta con ventana inclinable hacia la cabina delantera
- Pasarela de popa hidráulica Opacmare para embarcar fácilmente
- Parrilla exterior incorporada con gas
- Cojines integrados para fly deck, cabinas delantera y trasera, además de asiento del timonel



| ELECTRONICS & NAVIGATION |

- Comprehensive Raymarine pack: autopilot, GPS-plotter, and multi-display
- Large 12" chart plotter on flybridge
- Raymarine VHF with backup antenna
- Premium sound system with 60" TV, DVD, and Bluetooth connectivity
- Dual WiFi antennas for uninterrupted internet access

| ELECTRÓNICA Y NAVEGACIÓN |

- Paquete completo Raymarine: piloto automático, plotter GPS y multipantalla
- Plotter de cartas de 12" de gran tamaño en flybridge
- VHF Raymarine con antena de respaldo
- Sistema de sonido premium con TV de 60", DVD y conectividad Bluetooth
- Antenas WiFi duales para acceso a Internet ininterrumpido



| ELECTRIC POWER |

- 4 x 130Ah service batteries and 3 x Relion Lithium 300Ah
- Dual Victron Energy 10Ah battery chargers
- Solar power integrated with battery management for extended autonomy
- Integrated 12V-3000W Victron Energy Quattro battery controller & inverter
- Shore power connection at 220V

| ENERGÍA ELÉCTRICA |

- 4 x baterías de servicio de 130 Ah y 3 x baterías Relion Lithium de 300 Ah
- Dos cargadores de batería Victron Energy de 10 Ah
- Energía solar integrada con gestión de batería para una autonomía extendida
- Controlador e inversor de batería Victron Energy Quattro de 12 V-3000 W integrado
- Conexión de red a 220 V



| SAFTEY & EMERGENCY EQUIPMENT |

- EPIRB (Emergency Position Indicating Radio Beacon)
- Life raft designed for 8 people, meeting ocean standard regulations
- Full set of radar reflector, flares, day shapes, and life jackets
- Safety harnesses, automatic and manual bilge pumps, and emergency tiller
- Multiple fire extinguishers for comprehensive onboard fire safety

| EQUIPO DE SEGURIDAD |

- EPIRB (Radiobaliza de posición de emergencia)
- Balsa salvavidas diseñada para 8 personas, que cumple con las normas estándar oceánicas
- Equipo completo de reflector de radar, bengalas, formas diurnas y chalecos salvavidas
- Arnéses de seguridad, bombas de achique automáticas y manuales y timón de emergencia
- Múltiples extintores para una seguridad integral contra incendios a bordo





Chasing your Dreams
catamaransbcn.com

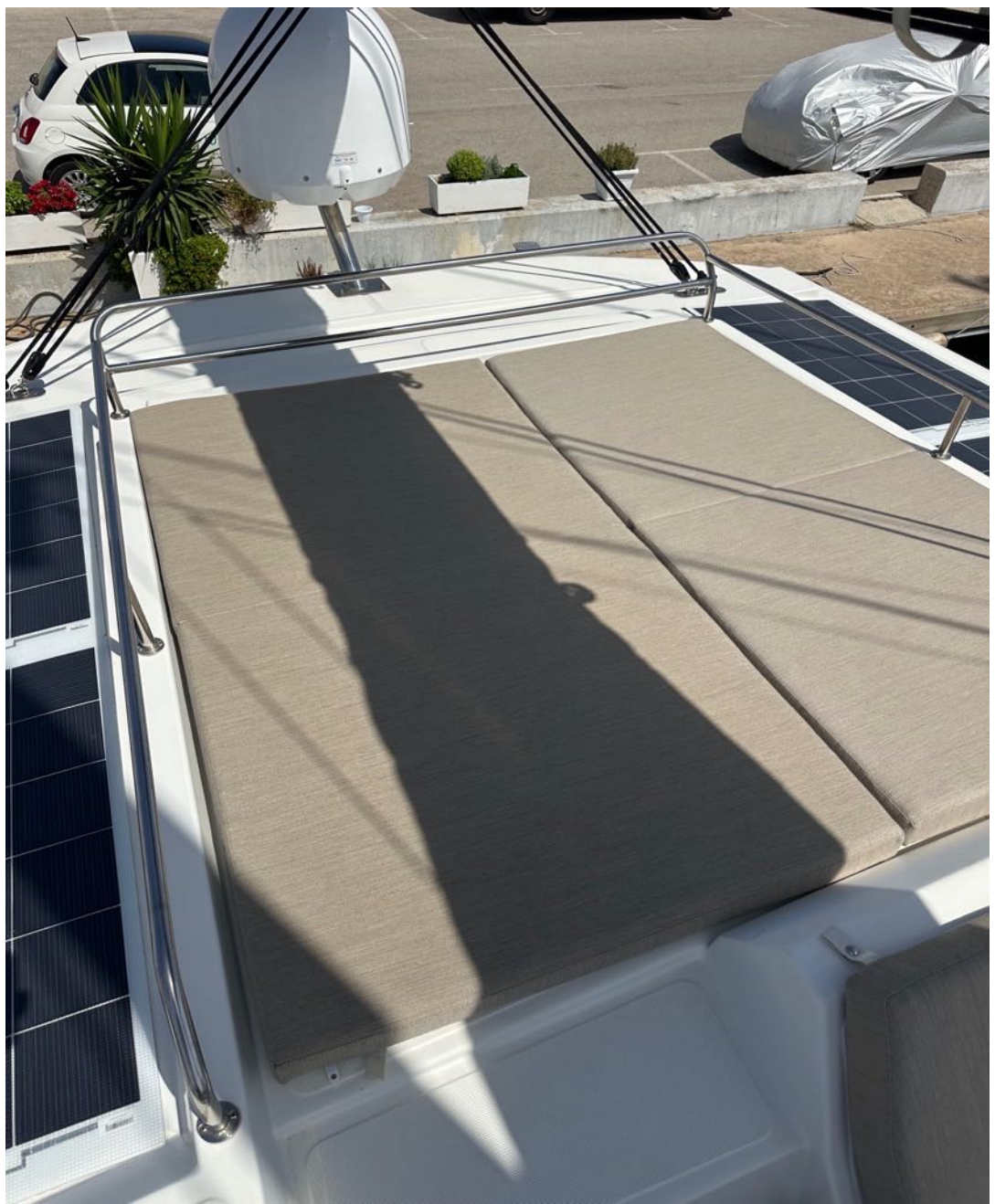




WARNING

Bali 4.2
Constructeur Charlier CATANA
22 rue Comarot Du port
FRANCE 91
CATEGORIE A B C D
Matière 2805 2940 2790 4000
Matière 10 12 24 28



















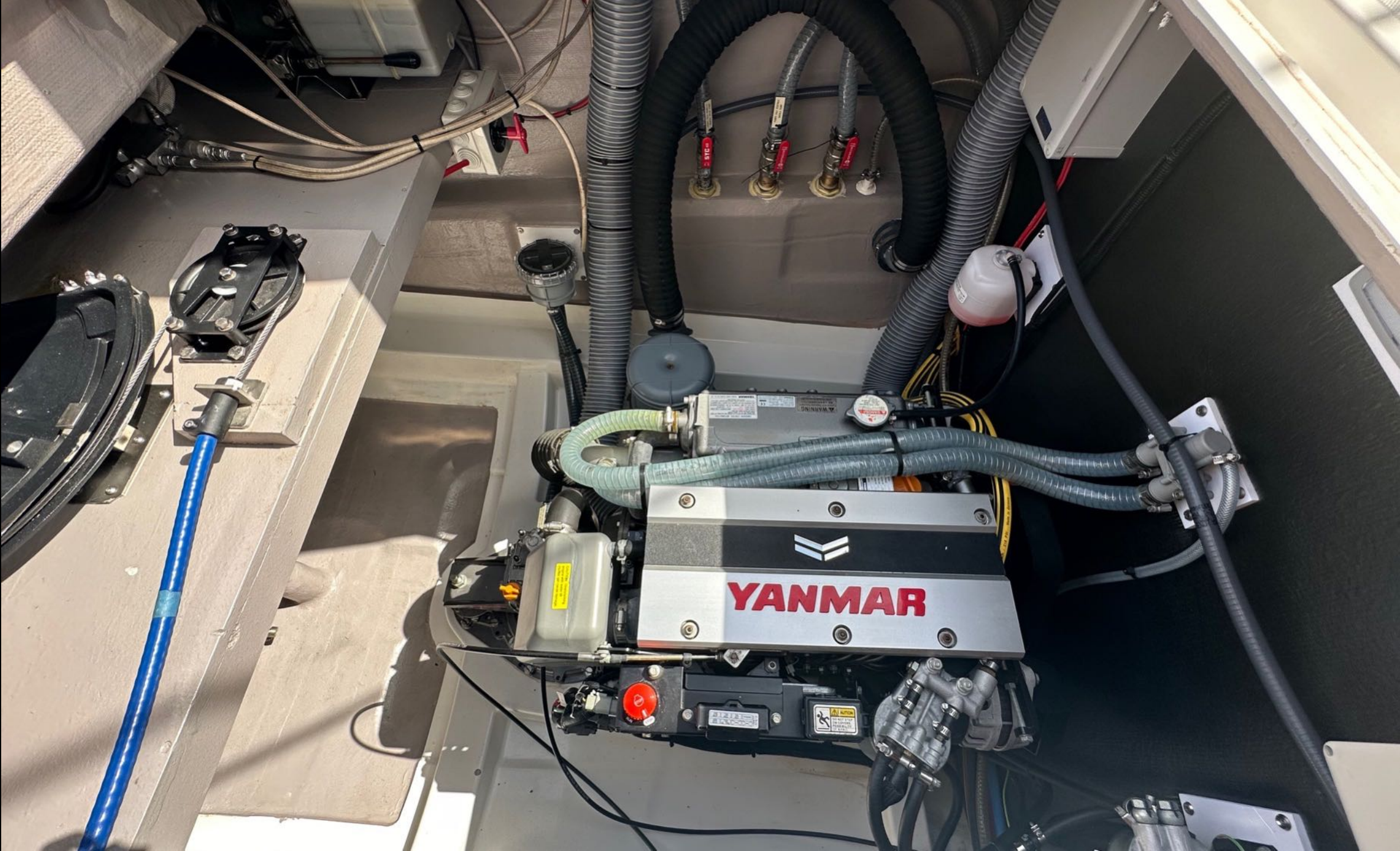






Chasing your Dreams
catamaransbcn.com







Chasing your Dreams
catamaransbcn.com



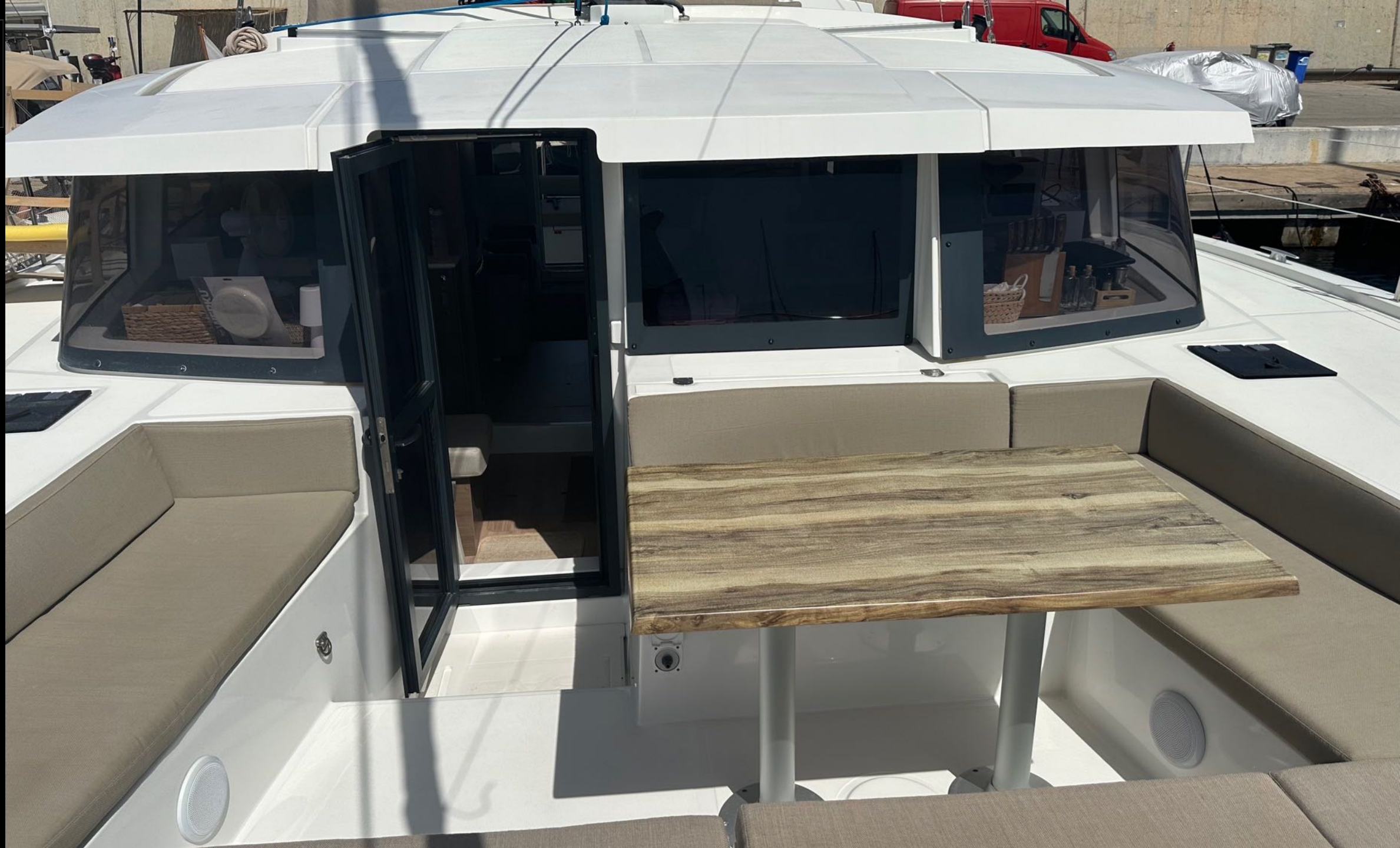






Chasing your Dreams
catamaransbcn.com





















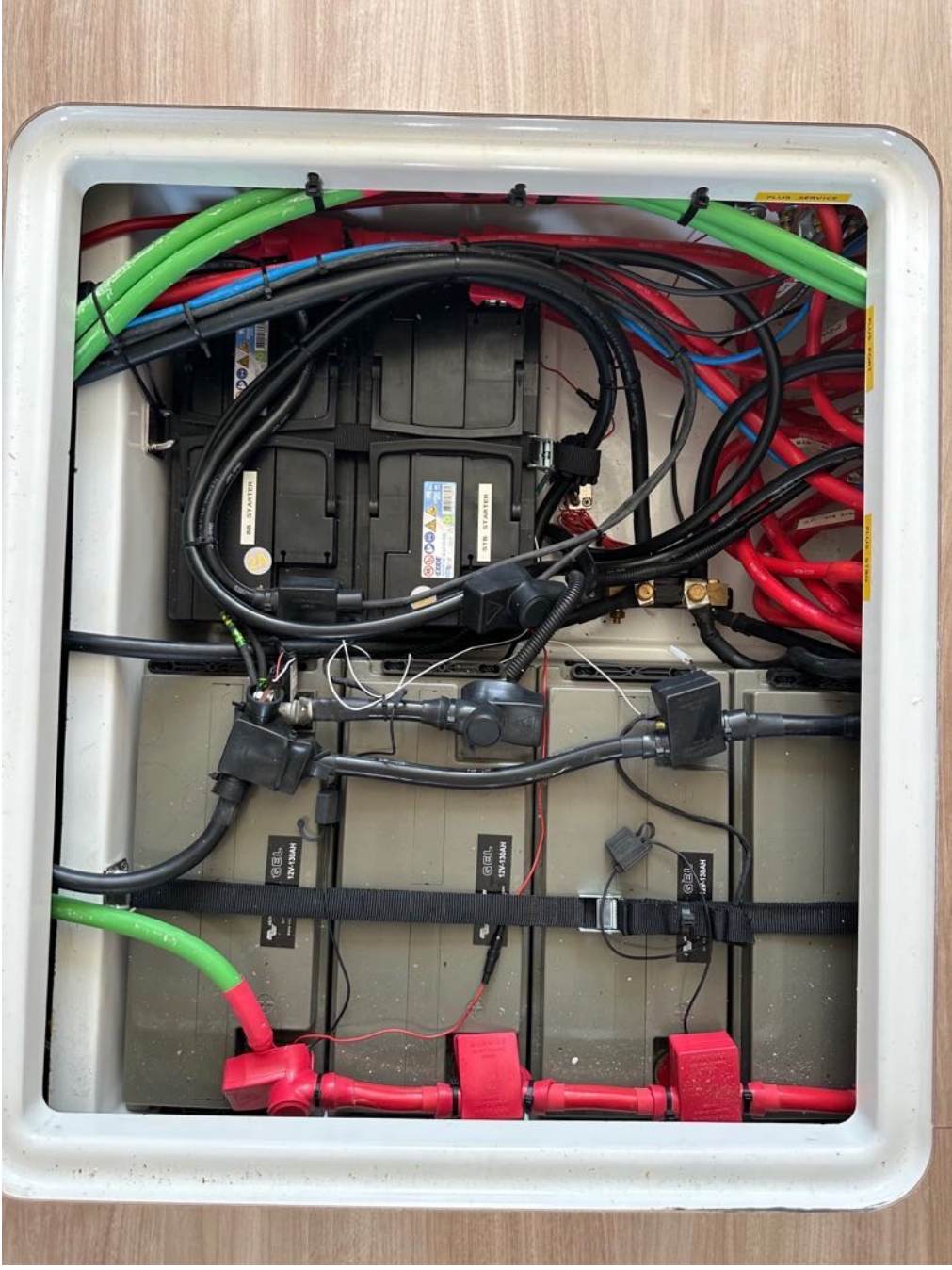














Chasing Your Dreams

marketing@catamaransbcn.com
catamaransbcn.com