



# SABA 50

4 Cabins | 2016

Coma Ruga, ES

---

2 X 75 CV - Volvo Penta

Converter  
Generator  
Watermaker  
Electric windlass  
Sails checked in 2023  
French flag

---

**799.000 €**

Taxes included  
Impuestos incluidos





## | TECHNICAL SPECIFICATIONS |

LOA: 14.97 m | 49' 1" Ft

BEAM: 7.98 m | 26' 2" Ft

DRAFT: 1.30 m | 4' 3" Ft

## | BASIC EQUIPMENT |

- 4 cabins (1 owner + 3 guests + crew)
- 5 heads

## | PROPULSION |

- 2 X 75 CV - Volvo Penta D2 75
- Diesel
- Engine hours: Port 2761 h | starboard 1163 h
- Fuel tank capacity: 700l
- Three blades

## | ESPECIFICACIONES TÉCNICAS |

ESLORA: 14.97 m | 49' 1" pies

MANGA: 7.98 m | 26' 2" pies

CALADO: 1.30 m | 4' 3" pies

## | EQUIPAMIENTO BÁSICO |

- 4 cabinas (1 propietario + 3 invitados + tripulación)
- 5 baños

## | PROPULSION |

- 2 X 75 CV - Volvo Penta D2 75
- Diesel
- Hs motor: Babor 2761 h | estribor 1163 h
- Capacidad del tanque de combustible: 700l
- Tres palas



## | FACILITIES |

- Kitchen
- Sink
- Oven
- Refrigerator
- Dishwasher

## | RIGGING & SAILS |

- Full-battened mainsail (checked in 2023)
- Genoa (checked in 2023)
- Asymmetric spinnaker almost new
- Sail area in the wind: 134 m2 (full-battened sail + genoa)
- Mainsail: 82 m2
- Genoa: 52 m2 - On reel

## | INSTALACIONES |

- Cocina
- Fregadero
- Horno
- Refrigerador
- Lavaplatos

## | APAREJO Y VELAS |

- Vela mayor con sables a tope (revisada en 2023)
- Génova (revisada en 2023)
- Spinnaker asimétrico casi nuevo
- Superficie vélica al viento: 134 m2 (vela a tope + génova)
- Vela mayor: 82 m2
- Génova: 52 m2 - On reel



## | ELECTRONICS & NAVIGATION |

- GPS
- Navigation compass
- Anchor
- Plotter
- Sounder
- Autopilot
- Wind instruments
- VHF
- Speedometer

## | ELECTRÓNICA Y NAVEGACIÓN |

- Gps
- Brújula de navegación
- Ancla
- Trazador
- Sonda
- Piloto automático
- Instrumentos de viento
- Vhf
- Velocímetro



## | MACHINERY & SYSTEM |

- Battery motor
- Battery charger
- Converter
- 5 x 150ah batteries
- Generator
- Watermaker
- Fresh water capacity: 940l
- Bilge pump

## | MAQUINARIA Y SISTEMA |

- Motor de batería
- Cargador de batería
- Convertidor
- 5 baterías de 150 Ah
- Generador
- Desalinizador
- Capacidad de agua dulce: 940 l
- Bomba de achique



## | HULL & DECK FEATURES |

- Electric windlass
- Bath scale
- Navigation lighting
- Deck shower
- Tender with outboard motor

## | SAFETY & EMERGENCY EQUIPMENT |

- Epirb radio beacon
- Life raft
- Life jacket
- Bilge pump

## | CASCO Y CUBIERTA |

- Molinete eléctrico
- Escalera de baño
- Iluminación de navegación
- Ducha de cubierta
- Barco auxiliar con motor fueraborda

## | EQUIPO DE SEGURIDAD |

- Radiobaliza Epirb
- Balsa salvavidas
- Chaleco salvavidas
- Bomba de achique

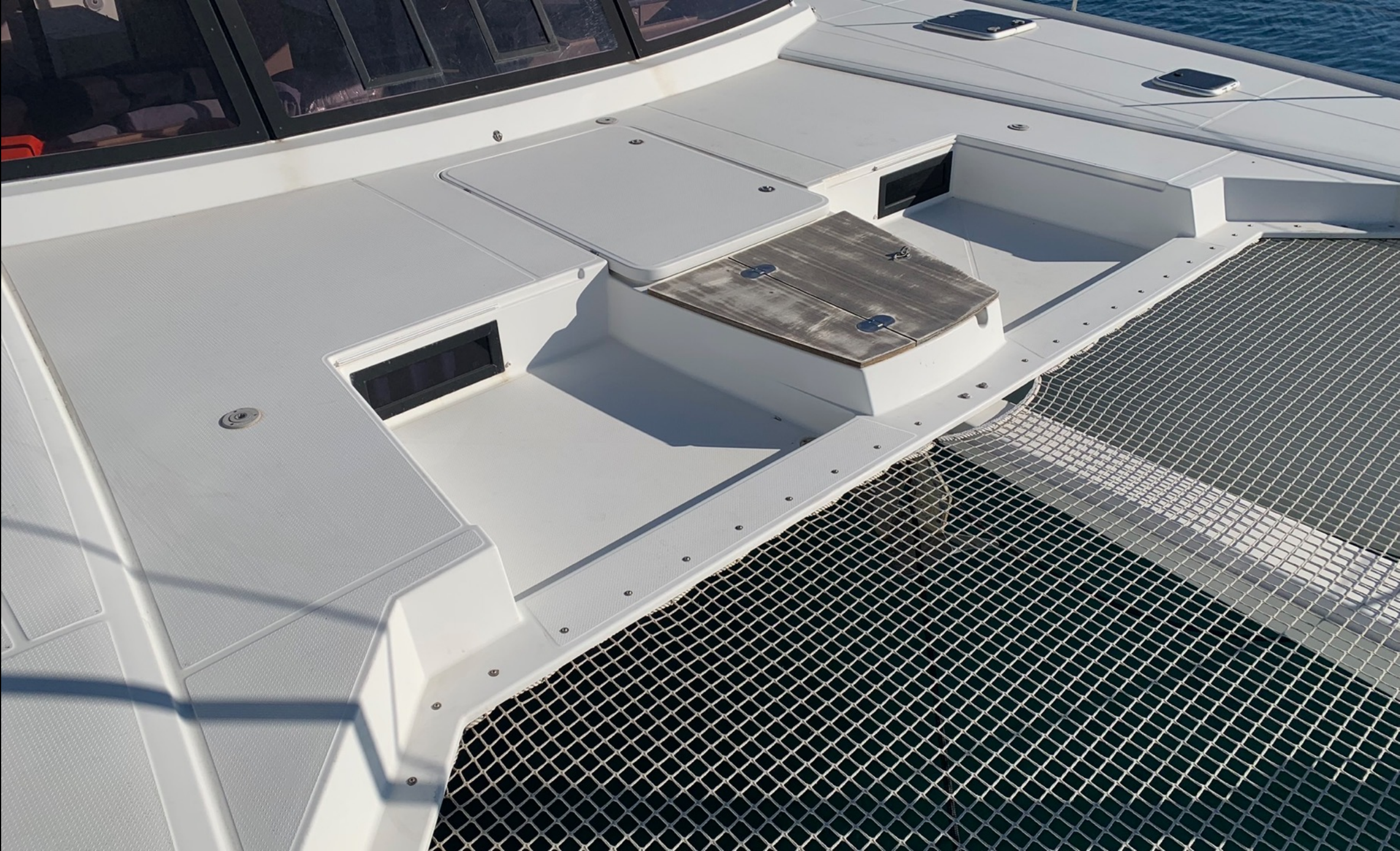




Chasing your Dreams  
[catamaransbcn.com](http://catamaransbcn.com)









Chasing your Dreams  
[catamaransbcn.com](http://catamaransbcn.com)





Chasing your Dreams  
[catamaransbcn.com](http://catamaransbcn.com)





Chasing your Dreams  
[catamaransbcn.com](http://catamaransbcn.com)







Chasing your Dreams  
[catamaransbcn.com](http://catamaransbcn.com)





Chasing your Dreams  
[catamaransbcn.com](http://catamaransbcn.com)









Chasing your Dreams  
[catamaransbcn.com](http://catamaransbcn.com)





Chasing your Dreams  
[catamaransbcn.com](http://catamaransbcn.com)









Chasing your Dreams  
[catamaransbcn.com](http://catamaransbcn.com)







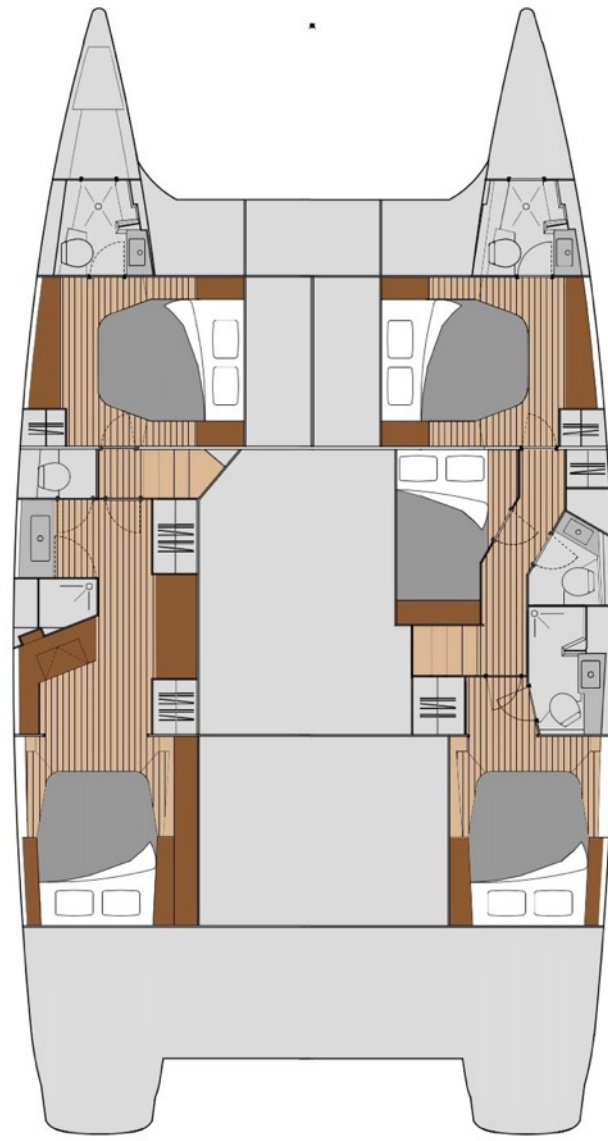
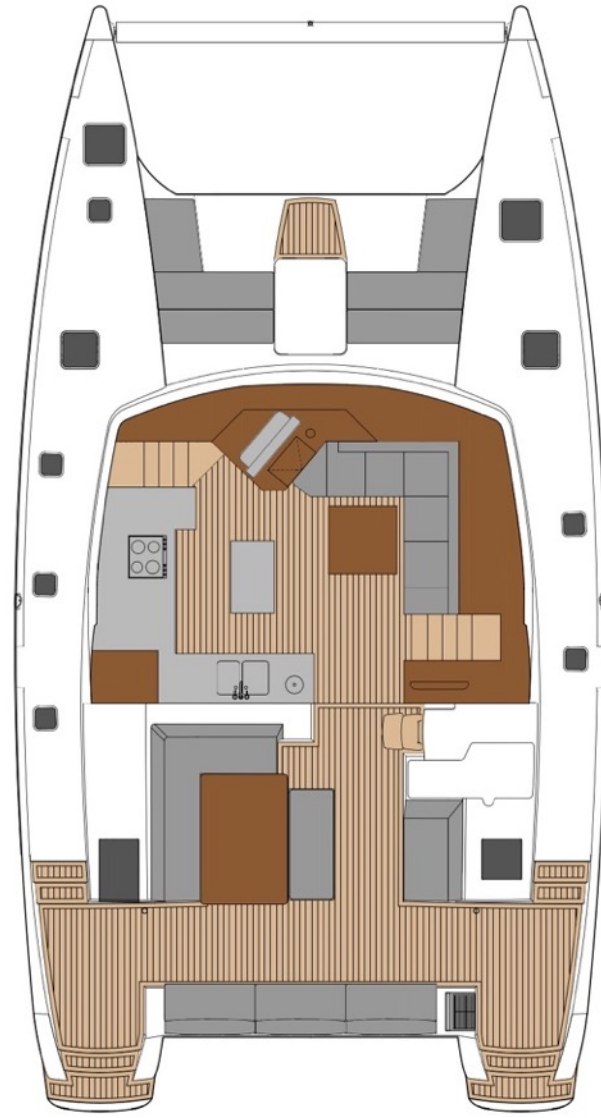
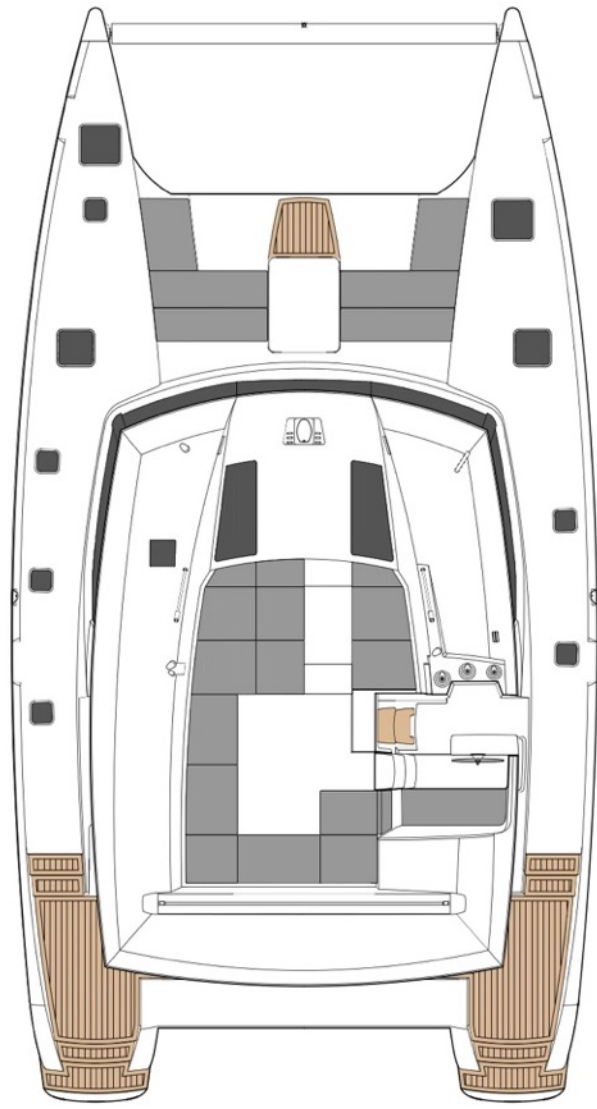




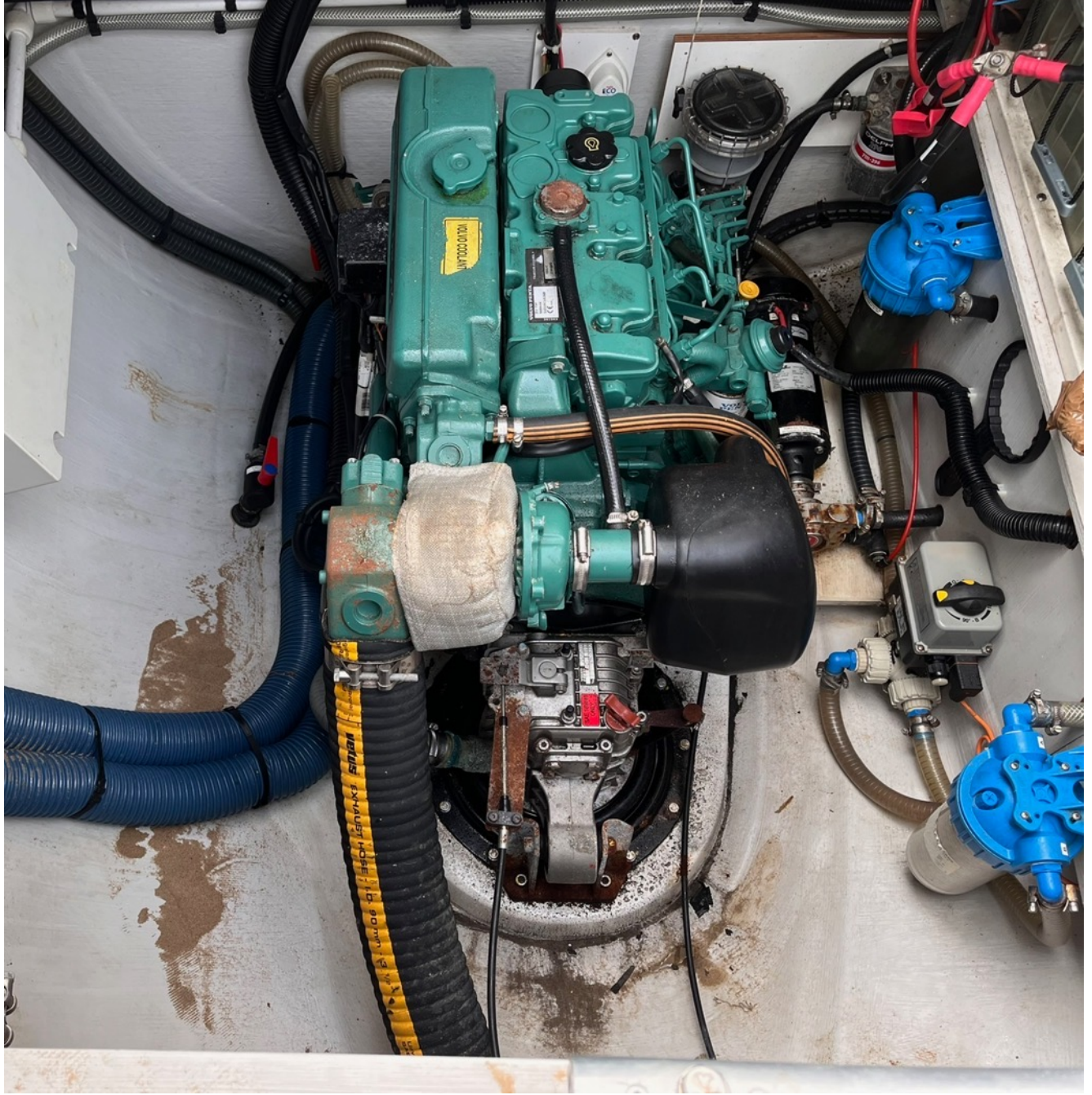
















*Chasing Your Dreams*

[marketing@catamaransbcn.com](mailto:marketing@catamaransbcn.com)  
[catamaransbcn.com](http://catamaransbcn.com)