



50

4 Cabins | 2019

Spanish Flag
Lanzarote, ES

2 x 80 Hp Yanmar

Owner's cabin + VIP cabin
Never charter
Solar panels
Air conditioning
Water maker

1.650.000€

Taxes included
Impuestos incluidos





| TECHNICAL SPECIFICATIONS |

LOA: 15,20 m | 50' ft

BEAM: 9,10 m | 30' ft

DRAFT: 1,80 m | 5' 9" ft

| BASIC EQUIPMENT |

- 4 cabins - 4 heads
- Owner's cabin
- VIP cabin
- Guest cabin
- Crew cabin

| PROPULSION |

- 2 x 80 HP Yanmar
- Engines hours: 1.800 hs
- 2 engine controls (fly and salon)

| ESPECIFICACIONES TÉCNICAS |

ESLORA: 15,20 m | 50' pies

MANGA: 9,10 m | 30' pies

CALADO: 1,80 m | 5' 9" pies

| EQUIPAMIENTO BÁSICO |

- 4 camarotes - 4 baños
- Cabina del propietario
- Cabina VIP
- Cabina de invitados
- Cabina de la tripulación

| PROPULSIÓN |

- 2 x 80 HP Yanmar
- Horas de motor: 1.800 hs
- 2 controles de motor (piloto y salón)



| NAV EQUIPMENT |

- Lazy jack and lazy bag
- Dacron 1st choice main and genoa
- Blocks and jammers
- Genoa manual furler
- Carbon mast and boom
- Fully battened mainsail hydranet top square
- Hydranet genoa
- Gennaker polyester
- Complete gear for Gennaker with manual furling
- Feathering propellers
- 1 x bow thruster
- Hydraulic steering system
- Rope cutters on both propeller shafts

| EQUIPOS DE NAVEGACIÓN |

- Lazy jack y lazy bag
- Mayor y génova de Dacron de primera
- Bloques y mordazas
- Enrollador manual de génova
- Mástil y botavara de carbono
- Vela mayor con sables completos Hydranet y forma cuadrada en la parte superior
- Génova Hydranet
- Gennaker de poliéster
- Equipo completo para Gennaker con enrollador manual
- Hélices de palas orientables
- 1 propulsor de proa
- Sistema de dirección hidráulico
- Cortadores de cabos en ambos ejes



| SAIL AREA |

- Main: 80 m²
- Genua: 88 m²
- Codigo zero: 125 m²
- Parasailor: 300 m²

| DECK EQUIPMENT |

- 1 swim ladder on the skirts
- Hatch at the top of the stairway between cockpit and flybridge
- Extra large Stainless steel bimini with hard top
- Bimini windshield
- Upgrade to 4 electric winches
- Upgrade to electric main winch
- Transom hydraulic gangway

| SUPERFICIE VÉLICA |

- Mayor: 80 m²
- Génova: 88 m²
- Código cero: 125 m²
- Parasailor: 300 m²

| EQUIPO DE CUBIERTA |

- Escalera de baño en plataformas
- Escotilla en la parte superior de la escalera entre el cockpit y el flybridge
- Bimini de acero inoxidable extra grande con techo rígido
- Parabrisas del bimini
- Actualización a 4 winches eléctricos
- Actualización cabrestante eléctrico principal



| DECK EQUIPMENT |

- Cover kit (steering wheel, navigation station, fly table)
- Hydraulic platform 700kg capacity
- ESTHEC sintetic deck

| EQUIPO DE CUBIERTA |

- Pasarela hidráulica en la popa
- Kit de cubiertas (timón, estación de navegación, mesa del flybridge)
- Plataforma hidráulica con capacidad de 700 kg
- Cubierta sintética ESTHEC



| FORWARD DECK EQUIPMENT |

- Code zero halyard spare
- Parasailor sail
- Parasailor downhall Beneden
- 2 x Parasailer-lakens
- Spare halyard
- Technical halyard spare
- Towing line Sleeptros
- Main sail halyard spare
- Manoeuvring hook
- 2 x Sliding door frame
- Side ladder
- Small tender paddles
- 2 x Ballon fender spatbord
- 2 x Big size fender
- 7 x Fender covers

| EQUIPO DE CUBIERTA PROA |

- Cabo de repuesto para código cero
- Vela Parasailor
- Cabo de descenso Parasailor Beneden
- 2 x Lienzos Parasailor
- Cabo de repuesto
- Cabo técnico de repuesto
- Cabo de remolque Sleeptros
- Cabo de repuesto para la vela mayor
- Gancho de maniobra
- 2 x Marco de puerta corrediza
- Escalera lateral
- Remos pequeños para el tender
- 2 x Defensas de globo
- 2 x Defensas de gran tamaño
- 7 x Fundas para defensas



| FORWARD DECK EQUIPMENT |

- 8 x Neoprene line protection
- 2 x Refloating ballon
- Rubber big fender
- 2 x Small size fender + 9 x Standar size fender
- Anchor buoy
- Automatic inflator 500 mbar
- 2 x Heaving lines
- Jetski towing line 12 mm
- Long line 10 mm
- 3 x Long slim mooring rope 15 mm
- 2 x Long thick mooring rope 30 mm
- 2 x Mooring rubber device
- 4 x Mooring springs and chain
- Rope coil 15 mm

| EQUIPO DE CUBIERTA PROA |

- 8 x Protección de líneas de neopreno
- 2 x Globos de reflotamiento
- Defensa grande de goma
- 2 x Defensas pequeñas + 9 x Defensas de tamaño estándar
- Boya de ancla
- Inflador automático de 500 mbar
- 2 x Cabos de lanzamiento
- Cabo de remolque para jetski de 12 mm
- Cabo largo de 10 mm
- 3 x Cabos de amarre largos + de 15 mm
- 2 x Cabos de amarre largos de 30 mm
- 2 x Dispositivos de goma para amarre
- 4 x Resortes de amarre y cadena
- Bobina de cuerda de 15 mm



| FORWARD DECK EQUIPMENT |

- Set of couplings to inflate
- 2 x Short line 10 mm + 2 x Short line 12 mm
- 3 x Short slim mooring rope 15 mm
- 2 x Short thick mooring rope 30 mm
- 2 x Spare reef line 12 mm
- Spare reef line 15 mm
- Ultra anchor ring 15 kg
- Anchor Delta 70 kg
- Anchor chain 80,13m
- Anchor signal
- Chain hook
- Second anchor Danforth
- Second chain 3,13m
- Small plastic anchor + chain + rope 0.5 m

| EQUIPO DE CUBIERTA PROA |

- Conjunto de acoples para inflar
- 2 x Cabo corto de 10 mm + 2 x de 12 mm
- 3 x Cabos de amarre cortos de 15 mm
- 2 x Cabos de amarre cortos de 30 mm
- 2 x Cabos de rizo de repuesto de 12 mm
- Cabo de rizo de repuesto de 15 mm
- Anillo de ancla Ultra de 15 kg
- Ancla Delta de 70 kg
- Cadena de ancla de 80,13 m
- Señal de ancla
- Gancho de cadena
- Segunda ancla Danforth
- Segunda cadena de 3,13 m
- Ancla de plástico pequeña + cadena + cuerda de 0,5 m



| FORWARD DECK EQUIPMENT |

- Small tender anchor
- Widlass
- Compressor
- 2 x Main engine impeller

| AFT DECK EQUIPMENT |

- Small fridge
- Teak table
- Towel drawer
- Triple drink holder
- 4 x Director chair
- 2 x Life jacket sport
- Yamaha 6 cv

| EQUIPO DE CUBIERTA PROA |

- Ancla pequeña para tender
- Molinete
- Compresor
- 2 x Impulsores para el motor principal

| EQUIPO DE CUBIERTA DE POPA |

- Frigorífico pequeño
- Mesa de teca
- Cajón para toallas
- Portavasos triple
- 4 x Silla de director
- 2 x Chaleco salvavidas deportivo
- Yamaha 6 cv



| FLYBRIDGE EQUIPMENT |

- 6 x Autoinflatable life jackets
- Deck life line 35 m
- First aid kit
- Flare, parachute and smoke set
- 6 x Persona life line
- Portable horn
- 2 x Wooden plug set
- Battery tender spare
- Nav station covers
- 6 X Tension strap
- Triple drink holder
- Courtesy flag set
- Deck clip spare
- 2 x Gas valve regulator

| EQUIPO DE FLYBRIDGE |

- 6 x Chalecos salvavidas autoinflables
- Línea de vida de cubierta de 35 m
- Kit de primeros auxilios
- Conjunto de bengalas, paracaídas y humo
- 6 x Líneas de vida personales
- Bocina portátil
- 2 x Conjunto de tapones de madera
- Cargador de batería de repuesto
- Fundas para estación de navegación
- 6 x Correas de tensión
- Portavasos triple
- Conjunto de banderas de cortesía
- Tapón de cubierta de repuesto
- 2 x Reguladores de válvula de gas



| FLYBRIDGE EQUIPMENT |

- EPIRB
- Jib sail
- Life raft
- Main sail + Main sail blade spare

| TENDER |

- Fury Tender 4.5 m
- Tender covers
- Yamaha 70 CV

| EQUIPO DE FLYBRIDGE |

- EPIRB
- Vela de génova
- Balsa salvavidas
- Vela mayor + Cuchilla de repuesto

| DINGHY |

- Tender Fury de 4,5 m
- Fundas para tender
- Yamaha de 70 CV



| STARBOARD HULL |

- Coffee machine
- Freezer + Fridge
- Full kitchen and cooking hardware
- Fume detector + Fume extractor
- Induction plate
- Kettle (hot water)
- Oven - microwave
- Portable hover
- Wash machine
- 3 x Square seat with interior stowage
- Table with modular height
- Circular sander autonomous

| CASCO DE ESTRIBOR |

- Cafetera
- Congelador + Frigorífico
- Utensilios de cocina y cocción completos
- Detector de humos + Extractor de humos
- Placa de inducción
- Hervidor (agua caliente)
- Horno - microondas
- Hover portátil
- Lavadora
- 3 x Asiento cuadrado con estiba interior
- Mesa con altura modular
- Lijadora circular autónoma



| STARBOARD HULL |

- Autonomous drill
- Barometer
- 2 x Battery charger Ryobi
- 2 x Binoculars
- Compass devices
- Fire extinguisher
- Portable battery set
- Thermometer
- Hull paint
- Hydraulic lid
- Spare window hatch
- Ventilating sail

| CASCO DE ESTRIBOR |

- Taladro autónomo
- Barómetro
- 2 x Cargador de batería Ryobi
- 2 x Binoculares
- Soplete
- Dispositivos de brújula
- Extintor de incendios
- Juego de baterías portátiles
- Termómetro
- Pintura del casco
- Tapa hidráulica
- Escotilla de ventana de repuesto
- Vela de ventilación



| INTERIOR EQUIPMENT |

- Air conditioning 50 000 BTU/h
- Ventilator set in each cabin, in the galley and on the deck
- Diesel heater system Eberspacher

| OWNER'S CABINE |

- Atlas world map
- 2 x Bed sheet set
- Blanquet
- Duvet
- TV 30"
- Yamaha music device

| EQUIPAMIENTO INTERIOR |

- Aire acondicionado 50 000 BTU/h
- Ventiladores en cada camarote, en la cocina y en la cubierta
- Sistema de calefacción diésel Eberspacher

| CABINA DEL PROPIETARIO |

- Mapamundi Atlas
- 2 x Juego de sábanas
- Manta
- Edredón
- TV 30"
- Dispositivo de música Yamaha



| HI-FI & ELECTRONICS |

- Comercial VHF in Salon nav + Wireless controller
- Satellite TV Antena KVH TV6
- 4G/L TE Wifi antenna worldwide
- TV 60"
- 2 x Portable VHF
- Battery charger VHF
- 2 x Tablet

| LIGHTS |

- Interior lighting with LED lamps
- Navigation lights with LED lamps
- Lights in the engine rooms
- Spot lights on skirt's steps and sidewalks
- 8 x Underwater lights LED

| HI-FI & ELECTRÓNICA |

- VHF comercial en el salón nav + controlador inalámbrico
- Antena TV satélite KVH TV6
- Antena Wifi 4G/L TE para todo el mundo
- TV 60"
- 2 x VHF portátiles
- Cargador de baterías VHF
- 2 x Tablet

| ILUMINACIÓN |

- Iluminación interior con lámparas LED
- Luces de navegación con lámparas LED
- Luces en las salas de máquinas
- Focos en escalones y aceras
- 8 x Luces subacuáticas LED



| LIGHTS |

- Spot lights on front terrace deck and cockpit ceiling
- Domotic system for lights, controls, and D/C system, including dimmers for ceiling lights
- Control: Lighting with dimming; Navigation lights; Control of discharge pumps of black water
- Measurement: Tank level monitoring with alarm: fresh water, black water, fuel; Battery and Victron charger monitoring with alarm: starter/ main batteries bank/ emergency batteries
- Mast LED courtesy lighting, one color to be chosen

| ILUMINACIÓN |

- Focos en cubierta de terraza delantera y techo de bañera
- Sistema domótico de luces, controles y sistema de corriente continua, incluidos los punteros para luces de techo
- Control: Iluminación con regulación; Luces de navegación; Control de bombas de descarga de aguas negras
- Medición: Monitoreo de nivel de tanques con alarma: agua dulce, aguas negras, combustible; Monitoreo de baterías y cargador Victron con alarma: arranque / banco de baterías principales
- Iluminación de cortesía LED en mástil, un color a elegir



| ELECTRICAL CIRCUIT |

- C-230V: main switchboard, 1 Victron Quattro Charger/Inverter 24V/3000W/70A, shore power inlet (32A 230V 50Hz inlet), shore power cord (1x 20m 3-cond), 1x 230V socket per cabin, saloon and galley, 2x USB socket in each cabin and 2x in saloon
- DC-25.6V: Main switchboard, 11,2 kWh Lithium batterie bank (25.6 Volts), 2 starting batteries, DC distribution, wiring
- AC-230V 50Hz 1 PH: main switchboard with panel extension (manual change over shore-generators), 2x charger (24V/1 OOA), inverter (220V/50Hz/3000W), 2x shore power inlet 63A, 3x socket 230V per cabin, 3 in saloon, 3 in dining area and 4 in galley

| CIRCUITO ELÉCTRICO |

- C-230V: cuadro de distribución principal, 1 cargador/inversor Victron Quattro de 24 V/3000 W/70 A, toma de corriente de puerto (32 A, 230 V, 50 Hz), cable de alimentación de puerto (1 x 20 m, 3 conectores), 1 toma de 230 V por camarote, salón y cocina, 2 tomas USB en cada camarote y 2 en el salón
- DC-25,6 V: cuadro de distribución principal, banco de baterías de litio de 11,2 kWh (25,6 voltios), 2 baterías de arranque, distribución de CC, cableado



| ELECTRICAL CIRCUIT |

- Additional Charger Skylla 24V/100A
- Additional Charger for engine starting batteries, one on each side
- 2 alternators 24V, 75A each
- Generator 13,5kW, 50Hz, 230V (1.428 hs.)
- Solar panels

| CIRCUITO ELÉCTRICO |

- AC-230 V 50 Hz 1 PH: cuadro de distribución principal con extensión de panel (cambio manual de generadores de puerto), 2 cargadores (24 V/1000 A), inversor (220 V/50 Hz/3000 W), 2 tomas de corriente de puerto de 63 A, 3 tomas de 230 V por camarote, 3 en el salón, 3 en el comedor y 4 en la cocina
- Cargador adicional Skylla 24V/100A
- Cargador adicional para baterías de arranque de motor, uno en cada lado
- 2 alternadores 24V, 75A cada uno
- Generador 13,5kW, 50Hz, 230V (1.428 hs.)
- Paneles solares



| WATER CIRCUIT |

- Fresh water: 1 x 800L equipped with level indicators, 1 pressurized pump, 2 water heaters of 80L each
- Black water: 1 x 170L, 1 deck filler outlet acc. To ISO8099
- Grey water: 1 x 300L
- 4 electrical bilge pumps
- 2 manual bilge pumps
- Hand shower on deck
- 1 pressurized fresh water outlet on cockpit (female quick-coupling snap connector)
- Electric toilets 24V in bathrooms with fresh water flush

| CIRCUITO DE AGUA |

- Agua dulce: 1 x 800L equipada con indicadores de nivel, 1 bomba presurizada, 2 calentadores de agua de 80L cada uno
- Aguas negras: 1 x 170L, 1 salida de llenado de cubierta según ISO8099
- Aguas grises: 1 x 300L
- 4 bombas de achique eléctricas
- 2 bombas de achique manuales
- Ducha de mano en cubierta
- 1 salida de agua dulce presurizada en bañera (conector rápido hembra)
- WC eléctricos 24V en baños con descarga de agua dulce



| WATER CIRCUIT |

- Watermaker 220 l/h - 230V 1 grey water tank 500L with electric pumps and piping installation
- Fresh water outlet for washing the deck
- Retractable hose (5mb) in chain locker for chain wash

| EQUIPAMIENTO DE CUBIERTA |

- Potabilizadora 220 l/h - 230V 1 depósito de aguas grises de 500L con electrobombas e instalación de tuberías
- Salida de agua dulce para lavado de cubierta
- Manguera retráctil (5mb) en armario de cadena para lavado de cadena



| ADDITIONAL EQUIPMENT |

- Seasmart pop up cleats
- Lifiable backrests for sunpads on flybridge, aft- and forward cockpit, plus salon portugese bed
- Additional windows in both hulls (it is the only 50 with so many windows)
- 12 portholes within the windows of cabins and heads for ventilation
- Besenzoni double helm seat for flybridge
- 2 additional solar panels as in spec, for more solar power
- Zodiac Rib tender 2,70m with Yamaha 6HP

| EQUIPAMIENTO ADICIONAL |

- Cornamusas desplegadas Seasmart
- Respaldos elevables para solárium en flybridge, bañera de proa y popa, además de cama portuguesa en el salón
- Ventanas adicionales en ambos cascos (es el único 50 con tantas ventanas)
- 12 ojos de buey en las ventanas de los camarotes y los baños para ventilación
- Asiento doble de timón Besenzoni para flybridge
- 2 paneles solares adicionales según especificaciones, para más energía solar
- Barco auxiliar Zodiac Rib de 2,70 m con Yamaha 6 HP



| OTHERS |

- Fishing hook Vishaak
- Fishing rod spinning Hengel draaien
- Hook and moor device
- 2 x Paddle surf set complete
- 2 x Telescopic rod
- Fishing truss
- Fishing rod spinning
- Fishing box spinning
- Fishing box trawling
- 3 x Fishing lulus kit
- Big tender crane line
- Fishing hand net
- 3 x Fishing line coil
- 3 x Fishing reel
- 3 x Diving tanks

| OTROS |

- Anzuelo de pesca Vishaak
- Caña de pescar spinning Hengel draaien
- Anzuelo y dispositivo de amarre
- 2 x Set completo de paddle surf
- 2 x Caña telescópica
- Armazones de pesca
- Caña de pescar spinning
- Caja de pescar spinning
- Caja de pescar de arrastre
- 3 x Kit de lulus de pesca
- Hilo de grúa para tender grande
- Red de mano para pescar
- 3 x Bobina de hilo de pescar
- 3 x Carrete de pesca
- 3 x Tanques de buceo



| OTHERS |

- 4 x Fishing pole mount
- 2 x Seabob mount
- Jon buoy
- 9 x Diving Google
- 3 x Snorkel
- 7 x Swimming goggles
- 3 x Full face google
- Petanca kit
- Soccer ball
- Rugby ball
- 15 x Dive lead 0.5 / 1 / 2 kg
- Dive lead belt
- 2 x Scuba diving fin
- 7 x Snorkelling fins Size 38 – 45
- Snorkelling buoy

| OTROS |

- 4 x Soporte para caña de pescar
- 2 x Soporte para Seabob
- Boya Jon
- 9 x Gafas de buceo
- 3 x Esnórquel
- 7 x Gafas de natación
- 3 x Gafas integrales
- Kit de petanca
- Balón de fútbol
- Balón de rugby
- 15 x Correas de buceo de 0,5 / 1 / 2 kg
- Cinturón de correas de buceo
- 2 x Aletas de buceo
- 7 x Aletas de esnórquel talla 38 – 45
- Boya de esnórquel



| OTHERS |

- 4 x Watersport floating line
- 2 x Scuba diving octopus
- 2 x Waterproof bag
- 2 x Scuba diving jackets
- 3 x Swimming lyres
- Short wetsuit
- 2 x Long wetsuit
- 4 x Booties
- 2 x Diving bag
- Bike lockers
- 2 X Bossun chair
- Electrical heater
- Measuring tape 50 m
- Scuba diving light
- Scuba diving O-ring kit

| OTROS |

- 4 x Línea flotante para deportes acuáticos
- 2 x Pulpo de buceo
- 2 x Bolsa impermeable
- 2 x Chaquetas de buceo
- 3 x Liras de natación
- Traje de neopreno corto
- 2 x Traje de neopreno largo
- 4 x Escarpines
- 2 x Bolsa de buceo
- Armarios para bicicletas
- 2 x Sillas Bossun
- Calentador eléctrico
- Cinta métrica de 50 m
- Linterna de buceo
- Kit de juntas tóricas de buceo



Chasing your Dreams
catamaransbcn.com





Chasing your Dreams
catamaransbcn.com







Chasing your Dreams
catamaransbcn.com





Chasing your Dreams
catamaransbcn.com















Chasing your Dreams
catamaransbcn.com

































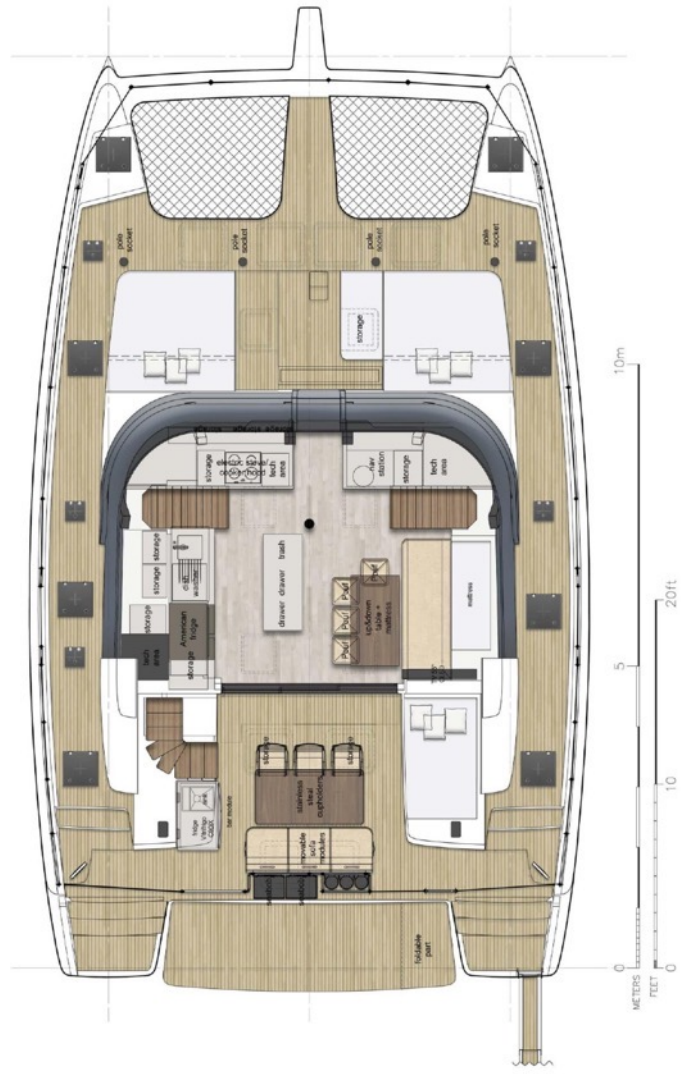
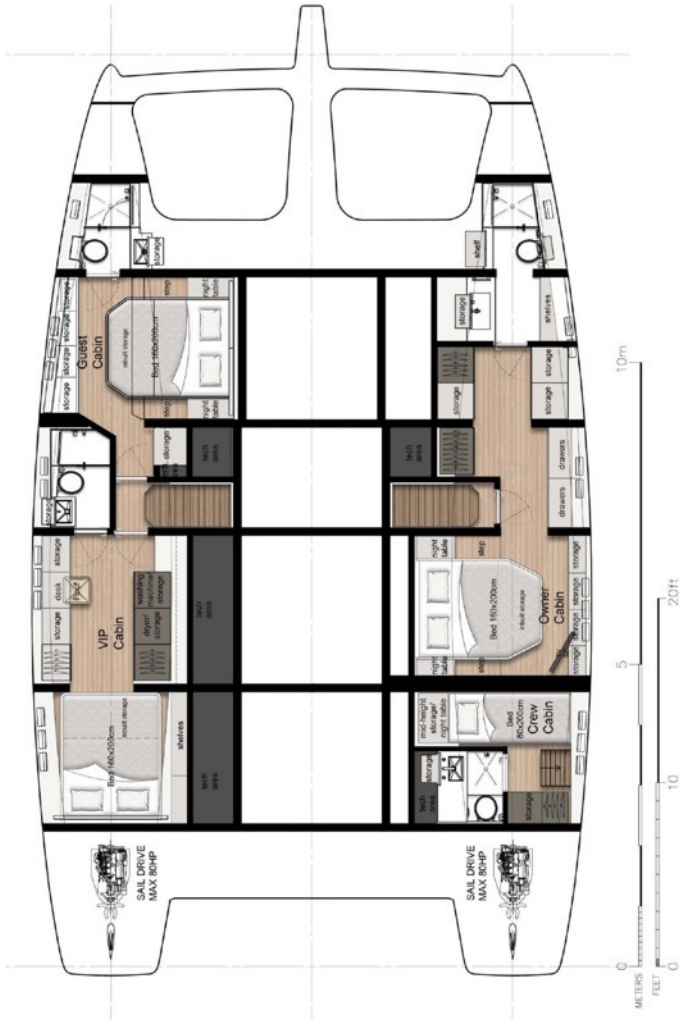
Chasing your Dreams
catamaransbcn.com





Chasing your Dreams
catamaransbcn.com



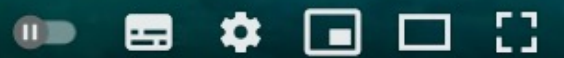




Check our Youtube channel for the video!



▶ ⏩ 🔊 0:01 / 1:46





Chasing Your Dreams

marketing@catamaransbcn.com
catamaransbcn.com