



LAGOON

# 46 Alma del Sur

4 Cabins | 2020  
Port Ginesta, ES

## Main Equipment

- |                  |                  |
|------------------|------------------|
| 2 x 45 HP Yanmar | Lazy Bag         |
| Watermaker       | Electrical B&G   |
| Air conditioning | Dinghy Highfield |
| Electrical B&G   | Tenderlift       |

**855.000 €** Taxes NOT included  
Impuestos NO incluidos



## | TECHNICAL ESPECIFICATIONS |

LOA: 13,99 m / 45' 90" ft  
BEAM: 7,96 m / 26' 12" ft  
DRAFT: 1,30 m / 4' 47" ft

## | BASIC EQUIPMENT |

- 4 Cabins
- 4 Heads

## | ENGINES |

- Engines: 2x 45 HP Yanmar 4JH45
- Fuel: Diesel

## | ESPECIFICACIONES TÉCNICAS |

ESLORA: 13,99 m / 45' 90" pies  
MANGA: 7,96 m / 26' 12" pies  
CALADO: 1,30 m / 4' 47" pies

## | EQUIPAMIENTO BASE |

- 4 Cabinas
- 4 Baños

## | MOTORES |

- Motores: 2x 45 HP Yanmar 4JH45
- Fuel: Diesel



## | INTERIOR EQUIPMENT |

- Interior Wood in Alpi Walnut with Asburgo Floor
- USB Sockets in Salon and Cabins (1 Doble module per cabin + 1 at salon chart table)
- Fans in Salon and Cabins
- Freshwater Inlet
- Portable Air Conditioning
- Linen, Towels & Crockery
- Water purifier.

## | ELECTRONIC EQUIPMENT |

- Navigation Pack B&G 2020
- B&G ZEUS 3 16" Display at Helm Station with Pod
- Europe Card
- 2nd H50 Wireless Handset for VHF V90S

## | EQUIPAMIENTO INTERIOR |

- Asiento del timón gris oscuro
- Portilla y ventanas en camarotes de popa con persianas
- Tapicería interior (salón y sofás) gris tiburón
- Cama doble en salón
- Cortinas en puerta de salón y ventana de popa (ombre)
- Persianas enrollables para versión de 3 camarotes

## | EQUIPAMIENTO ELECTRÓNICO |

- Paquete de Navegación B&G 2020
- Pantalla B&G ZEUS 3 de 16" en la estación de timón con Pod
- Tarjeta Europa
- 2.º auricular inalámbrico H50 para VHF V90



## | ELECTRONIC EQUIPMENT |

- B&G Autopilot Remote (Essential Compulsory) AIS 500 B&G Transceiver with Antenna Coupling
- B&G Rudder Joystick at Nav. Station (Essential Compulsory)
- Sounder B&G
- Forward Scan
- VHF B&G V90S Wired Single Handset
- Radar

## | ELECTRICAL EQUIPMENT |

- Extra Fridge 90L and freezer 65L at starboard (drawers)
- USB Sockets in Salon and Cabins

## | EQUIPAMIENTO ELÉCTRICO |

- Piloto automático B&G remoto (esencial obligatorio) Transceptor AIS 500 B&G con acoplamiento de antena
- Joystick de timón B&G en navegación. Estación (Imprescindible Obligatoria)
- Sonda B&G
- Escaneo hacia adelante
- Auricular único con cable VHF B&G V90S
- Radar

## | EQUIPAMIENTO ELÉCTRICO |

- Frigorífico extra 90L y congelador 65L a estribor (cajones)
- Tomas USB en Salón y Cabinas



## | ELECTRICAL EQUIPMENT |

- AGM Dual Batteries in Lieu of Acid Batteries
- Watermaker 100L (26US Gal)/H 12/220V
- Quiet Flush Electrical Toilets- 4 -Cabin Version

## | COCKPITS, DECKS & FLYBRIDGE |

- Deck Courtesy lights in Cockpit, Transoms and Flybridge
- Indirect lighting in Cabins and Salon
- S/Steel Dinghy Hoist System & Manual Winch
- Electrical Manoeuvre Winch 50.2 STAEH
- Helm Seat Cushions- Dark Grey

## | EQUIPAMIENTO ELÉCTRICO |

- Baterías duales AGM en lugar de baterías ácidas
- Potabilizadora 100L (26US Gal)/H 12/220V
- Inodoros eléctricos silenciosos - Versión con 4 cabinas

## | CABINAS, CUBIERTAS Y FLYBRIDGE |

- Luces de cortesía en cubierta en bañera, espejos de popa y flybridge
- Iluminación indirecta en Cabinas y Salón
- Sistema de elevación de bote auxiliar de acero inoxidable y cabrestante manual
- Cabrestante de maniobra eléctrica 50.2 STAEH
- Cojines del asiento del timón - Gris oscuro





## | COCKPITS, DECKS & FLYBRIDGE |

- Aft Cockpit Cushions
- Forward Cockpit Cushions
- Sunbath Cushions with Lifting Backrest for Flybridge
- 4 Under Water Spot Lights
- Folding Carbon Gangplank 2,60m/8,53ft with Cover + 2 Sockets
- Sink in the Cockpit
- 12V Cockpit Fridge 80L/21US Gal
- Sides Around Aft Cockpit with Windows-Graphite
- Helm Station Canvas Bimini with Window & Windscreen Graphite
- 4 Under Water Spot Lights
- Special Upholstery PVC Snow White

## | CABINAS, CUBIERTAS Y FLYBRIDGE |

- Cojines de cabina de popa
- Cojines de cabina delantera
- Cojines para tomar el sol con respaldo elevable para Flybridge
- 4 focos bajo el agua.
- Pasarela de Carbono Plegable 2,60m/8,53ft con Tapa + 2 Enchufes
- Sink en cabina
- Nevera de cabina de 12 V, 80 l/21 galones estadounidenses
- Lados alrededor de la cabina de popa con ventanas: grafito
- Bimini de lona para puesto de timón con ventanilla y parabrisas en grafito
- 4 focos bajo el agua.
- Tapicería Especial PVC Blanco Nieves



## | COCKPITS, DECKS & FLYBRIDGE |

- Folding Carbon Gangplank 2,60m/8,53ft with Cover + 2 Sockets
- 12V Cockpit Fridge 80L/21US Gal
- Sides Around Aft Cockpit with Windows-Graphite
- Helm Station Canvas Bimini with Window & Windscreen
- Dinghy Highfield 3.40, Honda Engine 20HP
- Inverter.
- Port Hole and Window in Aft Cabins with Blind
- Pulpits with Wooden Seats
- Fusion RA70N+ 6 Loudspeakers in Salon, Cockpit and Fly

## | CABINAS, CUBIERTAS Y FLYBRIDGE |

- Pasarela de Carbono Plegable 2,60m/8,53ft con Tapa + 2 Enchufes
- Nevera de cabina de 12 V, 80 l/21 galones estadounidenses
- Lados alrededor de la cabina de popa con ventanas: grafito
- Puesto de timón Bimini de lona con ventana y parabrisas
- Dinghy Highfield 3.40, motor Honda 20HP
- Inversor.
- Boca de babor y ventana en cabinas de popa con persiana
- Púlpitos con asientos de madera
- Fusion RA70N+ 6 Altavoces en Salon, Cockpit y Fly



## | COCKPITS, DECKS & FLYBRIDGE |

- Larger teak cockpit table.
- Bathtub floor cover with imitation teak.
- Steering wheel covers and Ais.

## | SAILS AND RIGGING |

- Lazy Bag for Standard Aluminium Boom-Graphite
- Extra for Dacron Square Top Mainsail in Lieu of Standard

## SAFETY EQUIPMENT |

- Safety Box 8 Pax
- Liferaft 8 Pax
- Tools Box 2 Pax
- Boat Care Box 2 Pax

## | CABINAS, CUBIERTAS Y FLYBRIDGE |

- Mesa de bañera de teca más grande.
- Revestimiento de suelo de bañera con imitación a teca.
- Fundas de volante y Ais.

## | VELAS Y JARCIAS |

- Lazy Bag para pluma de aluminio estándar - Grafito
- Extra para vela mayor Dacron Square Top en lugar de estándar

## SAFETY EQUIPMENT |

- Caja de Seguridad 8 Pax
- Balsa Salvavidas 8 Pax
- Caja Herramientas 2 Pax
- Caja de cuidado de barco 2 pax

















Chasing your Dreams  
[catamaransbcn.com](http://catamaransbcn.com)







Chasing your Dreams  
[catamaransbcn.com](http://catamaransbcn.com)







Chasing your Dreams  
[catamaransbcn.com](http://catamaransbcn.com)







Chasing your Dreams  
[catamaransbcn.com](http://catamaransbcn.com)







Chasing your Dreams  
[catamaransbcn.com](http://catamaransbcn.com)







Chasing your Dreams  
[catamaransbcn.com](http://catamaransbcn.com)







Chasing your Dreams  
[catamaransbcn.com](http://catamaransbcn.com)







Chasing your Dreams  
[catamaransbcn.com](http://catamaransbcn.com)







Chasing your Dreams  
[catamaransbcn.com](http://catamaransbcn.com)









































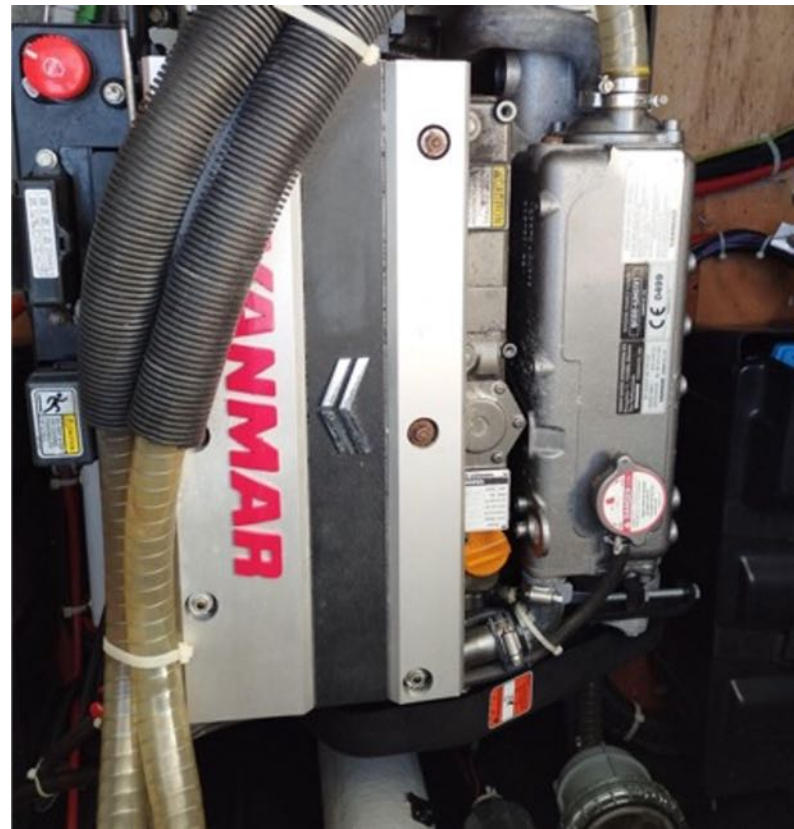
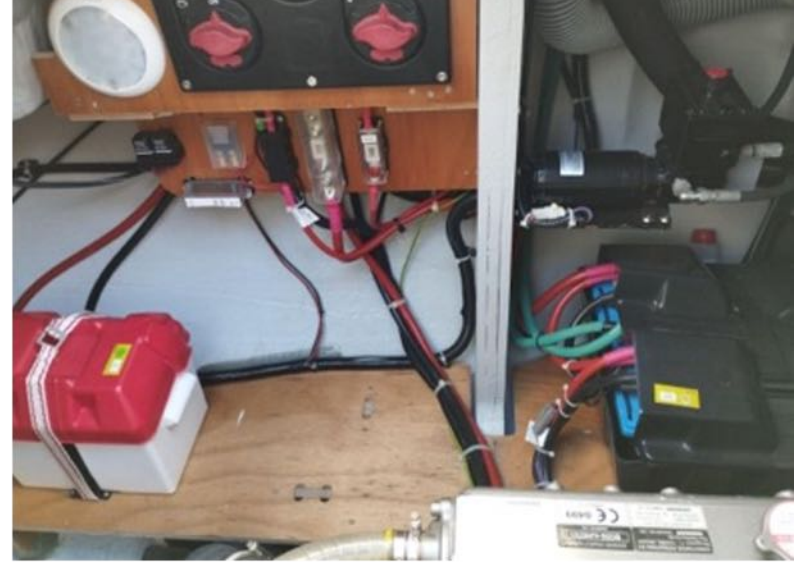
























---

**CONTACT**  
CONTACTO

[marketing@catamaransbcn.com](mailto:marketing@catamaransbcn.com)  
[catamaransbcn.com](http://catamaransbcn.com)

---