



estupenda náutica

 Sunreef Yachts

50

**2023 | Ivana
Barcelona, Spain**

5 cabins | 5 heads

2 x 110 HP Yanmar

Generator

Solar Panel

Autopilot

B&G electronics

Air conditioning

2.500.000 €

Taxes NOT included
Impuestos NO incluidos

* this image is for reference purpose only

| TECHNICAL SPECIFICATIONS |

LOA: 15,24m / 50 ft

BEAM: 9,14m / 30 ft

DRAFT: 1,1m / 3,7 ft

| BASIC EQUIPMENT |

- 5 cabins
- 5 heads

| ENGINES |

- 2 x 110 HP Yanmar 110
- Engine year: 2022
- Engine hours: 25 H
- Engine type: Inboard
- Drive type 3 blade
- Fuel type: Diesel

| ESPECIFICACIONES TÉCNICAS |

ESLORA: 15,24m / 50 pies

MANGA: 9,14m / 30 pies

CALADO: 1.1m / 3,7 pies

| EQUIPAMIENTO BÁSICO |

- 5 cabinas
- 5 baños

| MOTORES |

- 2 x 110 HP Yanmar 110
- Año del motor: 2022
- Horas motor: 25 H
- Tipo de motor: Intraborda
- Tipo de propulsión: 3 palas
- Tipo de combustible: Diesel

| ELECTRICAL EQUIPMENT |

- Shore power inlet: 220 Volts 50 Hz
- Generator: 19 KW

| ELECTRICS |

- Radar
- Log-Speedometer
- Wind Speed and Direction
- Plotter
- Autopilot
- Radio
- Compass
- GPS B&G
- Cockpit speakers
- VHF

| EQUIPO ELÉCTRICO |

- Toma de tierra: 220 voltios 50 Hz
- Generador: 19 KW

| EQUIPO ELÉCTRICO |

- Radar
- Log-Speedometer
- Velocidad y dirección del viento
- Plotter
- Piloto automático
- Radio
- Brújula
- GPS B&G
- Altavoces de bañera
- VHF

| INSIDE EQUIPMENT |

- Bow thruster
- Electric bilge pump
- Manual bilge pump
- Oven
- Microwave oven
- Air conditioning
- Electric head
- Heating
- Hot water
- Refrigerator
- Fresh water maker
- Deep freezer
- Sea water pump
- Battery charger

| EQUIPO INTERIOR |

- Hélice de proa
- Bomba de achique eléctrica
- Bomba de achique manual
- Horno
- Horno microondas
- Aire acondicionado
- Baño eléctrico
- Calefacción
- Agua caliente
- Nevera
- Potabilizador
- Congelador
- Bomba de agua de mar
- Cargador de batería

| OUTSIDE EQUIPMENT |

- Teak cockpit
- Cockpit shower
- Teak sidedecks
- Tender
- Solar panel
- Liferaft
- Cockpit cushions
- Cockpit table
- Swimming ladder

| TANKS |

- Fresh water tank: 2 x 211 GAL
- Fuel tank: 2 x 264 GAL
- Holding tank

| EQUIPAMIENTO EXTERIOR |

- Bañera de teca
- Ducha de bañera
- Cubiertas laterales de teca
- Auxiliar
- Panel solar
- Balsa salvavidas
- Cojines de bañera
- Mesa de bañera
- Escalera de baño

| TANQUES |

- Depósito de agua dulce: 2 x 800 L
- Depósito de combustible: 2 x 1000 L
- Depósito de aguas negras

| RIGGING |

- Steering Wheel: carbon fiber
- Hydraulic Winch

| SAILS |

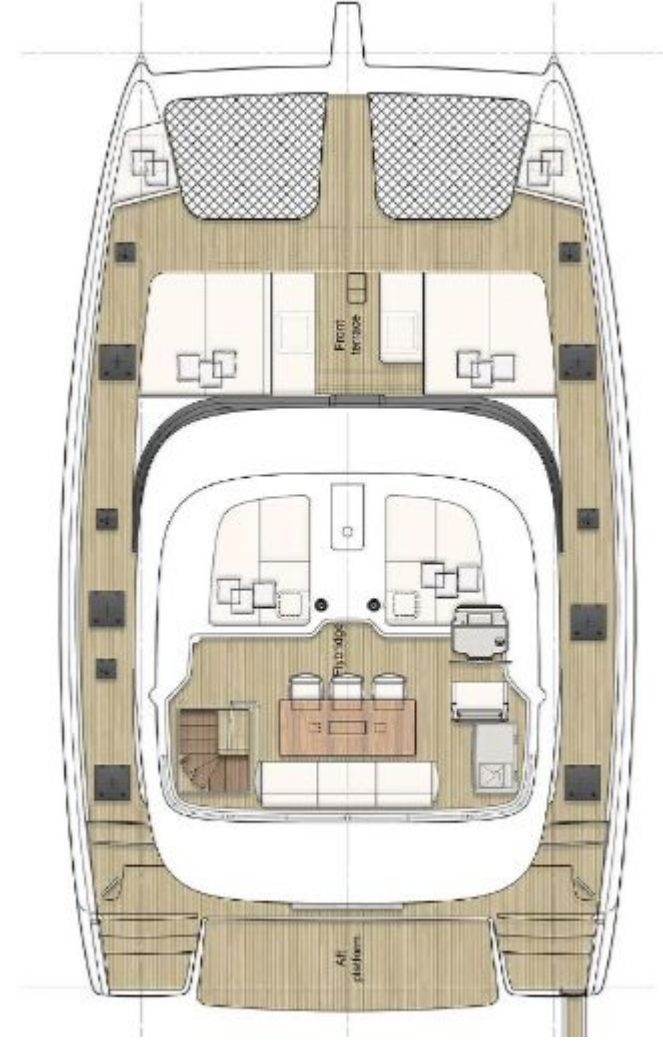
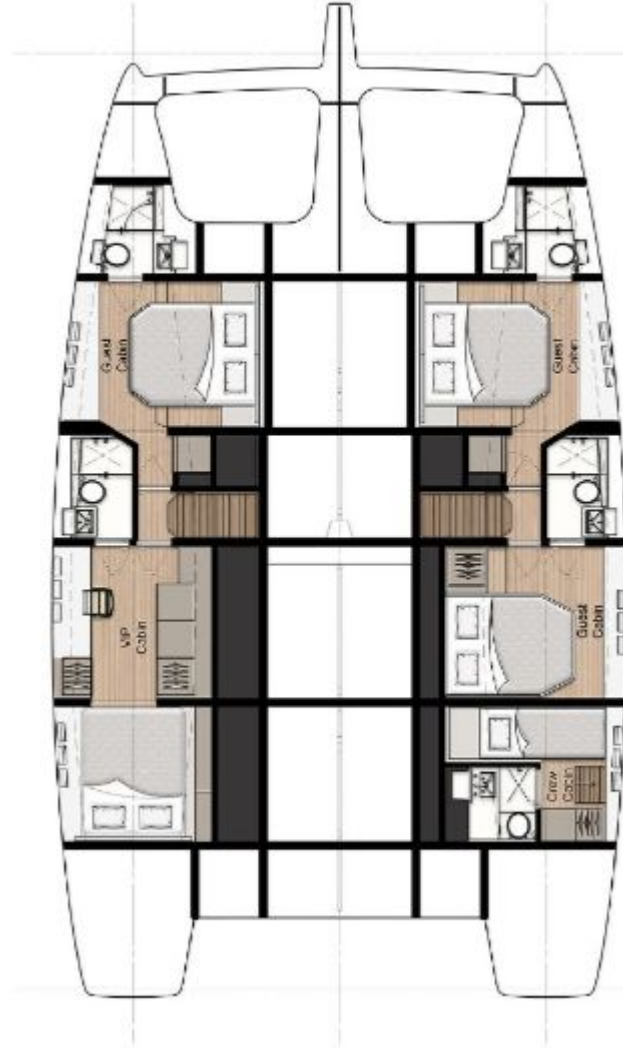
- Battened Mainsail
- Furling Genoa: electric

| RIGGING |

- Timon: fibra de carbón
- Cabrestante hidráulico

| VELAS |

- Vela mayor con sables
- Génova enrollable: eléctrica





* this image is for reference purpose only



* this image is for reference purpose only













estupenda
náutica



Expertos en Catamarans
estuopendanautica.com





* this image is for reference purpose only



estupenda
náutica

TALK TO US OR VISITE OUR WEBSITE
LLÁMANOS O VISITA NUESTRA WEB

[estupendanautica.com](https://www.estupendanautica.com)

T: +34 931 145 547
