



CATAMARANS
BARCELONA



LAGOON

50

2019 | GALAAD
Barcelona ,ES

3 cabins + 1 crew cabin

2 x 80 HP Yanmar engines (373 Hs.)

Tax paid

Genset (157 Hs.)

Highfield dinghy w/ hydraulic tenderlift

Large dressing room at Starboard

Watermaker

Aluminium canoe boom and graphite lazy bag

Code 0

Airconditioning

910.000 €

Taxes included
Impuestos incluidos



| TECHNICAL SPECIFICATIONS |

LENGTH: 14,75 m / 48'5" ft
BEAM: 8,10 m / 26'7" ft
DRAFT: 1,40 m / 4'7" ft

| BASIC EQUIPMENT |

Owner's version
3 cabins + 1 Port Crew Cabin
3 heads
Comfort equipment
Elegance Line

| ENGINES |

2 x 80 HP Yanmar 4JH80
373 Engine Hours
24V 140 KGF Electric Spray Propeller + Batteries
(4x50Ah 750A) + 30A Charger.
Folding Three-Blade Propellers

| ESPECIFICACIONES TÉCNICAS |

ESLORA: 14,75 m / 48'5" pies
MANGA: 8,10 mts / 26'7" pies
CALADO: 1,40 m / 4'7" pies

| EQUIPAMIENTO BASE |

Versión Propietario
3 cabinas + 1 cabina de tripulación a babor
3 baños
Equipamiento confort
Línea Elegance

| MOTORES |

2 x 80 CV Yanmar 4JH80
Horas motor: 373
Hélice de proa eléctrica 24V 140 KGF + Baterías
(4x50Ah 750A) + Cargador 30A
Hélices plegables tripala



| SAILS |

Dacron square top mainsail
Aluminium Canoe Boat with Led Lighting
Lazy bag & Write painted aluminium frame
Harken Electric Winches in Flybridge
Accastillage with tangon
Dacron horn Grand-Voile
Code 0 in Mylar

| DECK GEAR |

- 12V Cockpit fridge 80L / 21 US Gal
- 2 Spotlights 12V in AFT Beam
- 4 Under water spot lights
- All electric flybridge winches
- Extra for XL tender lift hydraulic platform remote
- Folding carbon gangplank 2.60 mt
- Large foldable teak table with cover

| VELAS |

Vela mayor cuadrada dacrón
Canoa de aluminio, con iluminación Led
Lazy bag de grafito y mástil de aluminio pintado en blanco
Cabrestantes eléctricos Harken en Flybridge
Acastillaje Tangón
entana grande dacron Horn
Código 0 Mylar

| EQUIPAMIENTO DE CUBIERTA |

- Nevera en bañera 12V 80L / 21 US Gal
- 2 luces 12V en popa
- 4 luces subacuáticas
- Todos los cabestrantes eléctricos en flybridge
- Extra para plataforma hidráulica XL con mando
- Pasarela de carbono plegable 2.60 mt
- Mesa plegable en teca con funda



| DECK GEAR |

- Forward & AFT Cockpit + transoms in teak
- AFT beam Layout: Storage cabinet to port + pivoting griddel and stockage to starboard
- 12V 80L Cockpit refrigerator
- Front and rear cockpits + teak skirts

| INTERIOR EQUIPMENT |

- Additional rigid water tanks port and starboard 2 x 175 L
- Berth in port bow compartment
- A/C in all cabins
- Large wooden table in salon
- Fans in salon and cabins
- Freezer 110 L in salon
- Large sliding roof forward window
- Microwave oven with grill 220V
- Toilet, shower & sink in Stb bow compartment
- Washer-dryer 220V
- Curtains & Blinds: In the square and windows
- Sommiers in cabins

| EQUIPAMIENTO DE CUBIERTA |

- Suelo de teca en bañeras popa + proa y travesaños
- Disposición de la viga de popa: Unidad de almacenamiento a babor + plancha pivotante y almacenamiento de gas a estribor
- Refrigerador Cockpit 12V 80L
- Cockpit delantero y trasero + faldones de teca

| EQUIPAMIENTO INTERIOR |

- Depósitos de agua rígidos adicionales babor y estribor 2 x 175 L
- Litera en compartimento proa babor
- A/A en todas las cabinas
- Gran mesa de madera en salon
- Ventiladores en cabinas
- Nevera 110 L en salón
- Ventana corredera de techo
- Horno Microondas + parrilla
- Baño, ducha y pica en compartimento proa estribor
- Lavadora / Secadora
- Cortinas y persianas en techo y ventanas.
- Sommiers en cabinas



| HI-FI AND ELECTRONICS |

- 2 B&G Cameras under flybridge
- AIS 500 B&G Transceiver with antenna coupling
- Autopilot remote B&G
- B&G Radar 4G with S/Steel protection
- TV LED 40 Palm/ secam + mp3 CD/DVD Player fusion MSAV 750 on elect.In square (Includes Pack Bose 2.1)
- VHF B&G RS90 Double Handset w/ ASN
- Zeus 3 12" Display at Nav. Station

| HI-FI Y ELECTRÓNICA |

- 2 cámaras B&G bajo flybridge
- AIS 500 transmisor con acoplamiento de antena
- Piloto automático B&G
- Joystick de timón con protección Acero Inoxidable
- TV LED 40" Palm/secam + reproductor CD/DVD mp3 MSAV 750 con elevador eléctrico / incluye pack Bose 2.1)
- VHF B&G RS90 doble mando con ASN
- Pantalla Zeus B&G 12" en mesa de cartas



| ELECTRICAL EQUIPMENT |

Inverter 12/220V - 2000 VA
Solar Panels on roof 8 x 120W
Onan Genset 11Kva 220V / 50 + Cocoon
Shaver sockets 220V in heads
Crusair 64000 BTU reversible air conditioning
in cabins
Gel Batteries in place of acid batteries
Fusion ms-ra70 + 6 speakers in saloon ,
cockpit and fly pack navigation B&G 2018/2019
USB sockets in saloon and cabins
Electric circuit with 60 amp battery charger
3 additional 140a service batteries + 2nd 40a
charger & battery controller Courtesy lighting
in cockpit, skirts and flybridge

| WATER CIRCUIT |

Electrical WC fresh water - 3 cabin version
Grey Water Holding Tanks 2 x 120L
Watermaker 100 L/hr

| EQUIPOS ELÉCTRICOS |

Inversor 12/220V - 2000 VA
Paneles solares flexibles en techo 8 x 120W
Generador Onan 12/220V 1Kva 220V / 50
Enchufes 220V en baños
Aire acondicionado Crusair 64000 BTU reversible
en camarotes
Baterías de gel en lugar de baterías de ácido
Fusion ms-ra70 + 6 altavoces en salón, bañera y fly
pack de navegación G&G 2018/2019
Tomas USB en salón y cabinas
Circuito eléctrico con cargador de baterías de 60
amp
3 baterías de servicio adicionales de 140a + 2º
cargador de 40a y controlador de baterías
Iluminación de cortesía en bañera, faldones y
flybridge

| CIRCUITO DE AGUA |

WC eléctricos de agua dulce versión 3 cabinas
Depósitos de aguas grises en tanque de 1 x 120L
Potabilizadora 100 L/hr



| OUTSTANDING EXTRAS |

- Helm Station canvas bimini with window & windscreen
- Graphite handlebar kit
- Guindeau control at steering post with chain counter
- Sunbath cushions in flybridge
- Sides around AFT cockpit with windows
- Mooring kit
- Dinghy Set CL 340 with HONDA BF20CV Engine 20HP
- Safety pack
- Inflatable lifejackets
- Liferaft for 8 pax
- Stand up paddle 15' tandem with bag
- Electric seawater pump with dedicated tap

| EXTRAS DESTACADOS |

- Bimini en puesto de mando con ventanas y parabrisas
- Kit manillar de grafito
- Mando de guindeau en el puesto de direccion con contador de cadenas.
- Cojines solarium en flybridge
- Toldo en bañera con ventanas
- Kit de fondeo
- Dinghy Auxiliar CL 340 con motor BF20CV 20CV
- Equipo de seguridad
- Chalecos salvavidas autoinflables
- Balsa salvavidas para 8 personas
- Tabla stand up 15' con bolsa
- Bomba eléctrica de agua de mar con grifo específico



Chasing your Dreams
catamaransbcn.com





Chasing your Dreams
catamaransbcn.com





Anita

GALAAD BR





Chasing your Dreams
catamaransbcn.com















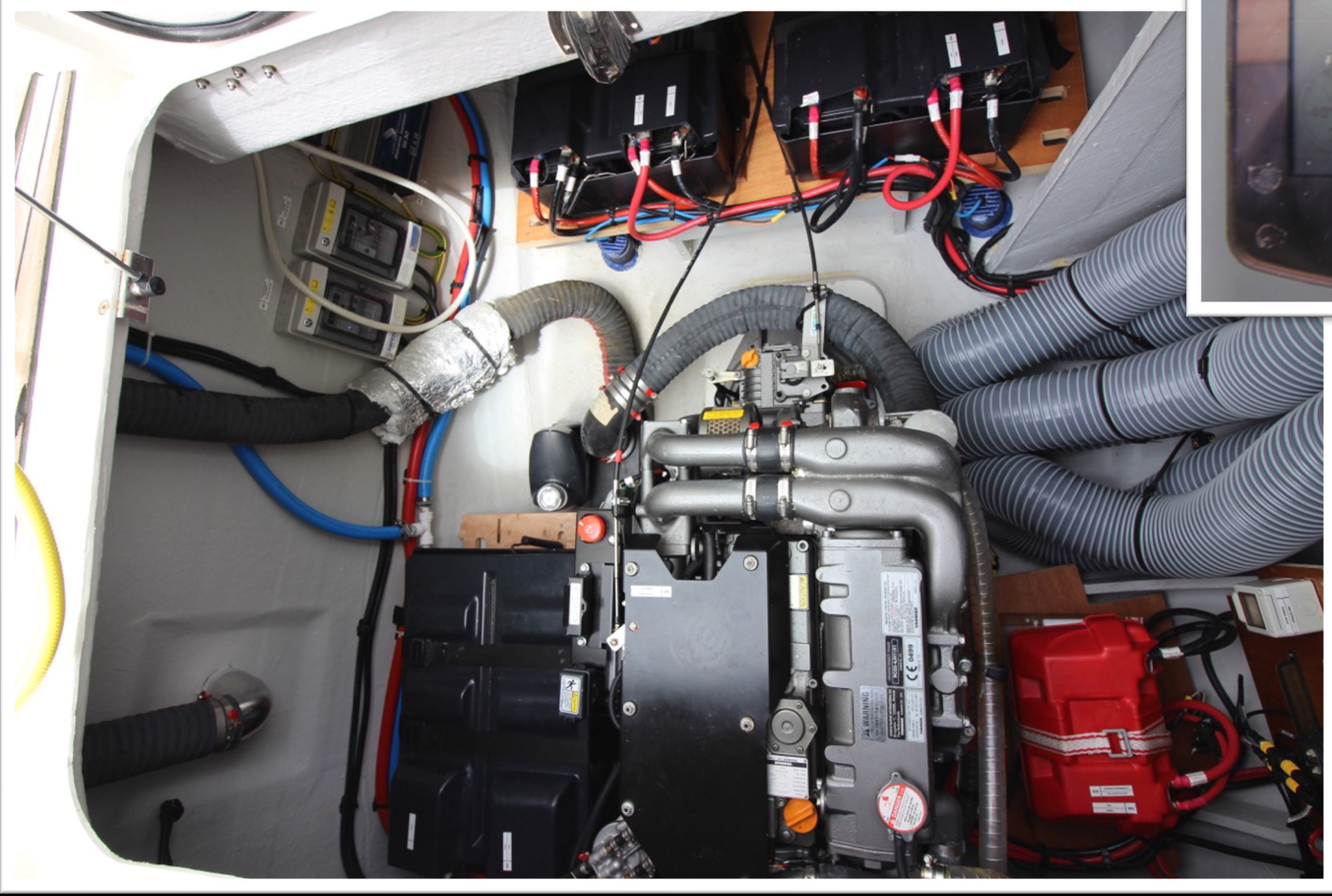








BERTH IN FORECAST PORT





GENSET: 157 Hs.





LAYOUT



Saloon and cockpit



3 cabins | 3 heads



CATAMARANS
BARCELONA

Chasing Your Dreams

CONTACT
CONTACTO

marketing@catamaransbcn.com
catamaransbcn.com
